

Die nachfolgenden Gerätereihen mit unterschiedlichen Merkmalen sind mit aufsteigendem Leistungsumfang aufgelistet. Der Bezug befindet sich in der Fußzeile der jeweiligen Gerätereihe.

Einbaugröße **48x24**

Bargraph

- ohne Schaltpunkte
- 10 Segmente

BVO
BVO, BHO

Seite 1

Einbaugröße **72x24**

Bargraph

- ohne Schaltpunkte
- 20 Segmente

BVO
BVO, BHO

Seite 6

Einbaugröße **96x24**

NEU! MB1 Bargraph

- rote Anzeige, optional grün oder orange
- 30 Punkte Bargraphanzeige
- einstellbarer Balken- oder Dotbetrieb
- Helligkeitsregulierung
- Steckklemme
- Schutzart IP65

MB1

Seite 11

Bargraph

- ohne Schaltpunkte
- 20 oder 30 Segmente
- Digitalanzeige

BVO
BVO, BHO

Seite 15

Digitaler prozessorgesteuerter Bargraph

- 2 frei skalierbare Schaltpunkte/Hysterese
- optische Schaltpunktanzeige
- Geberversorgung **potentialgetrennt**
- Min/Max Speicher

PBVD
PBHD

Seite 20

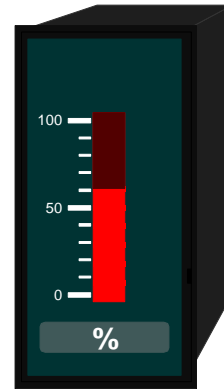
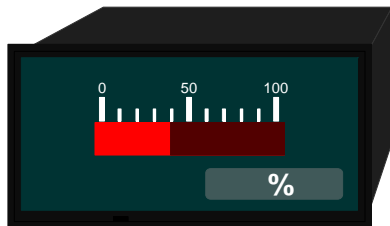
Zubehör

- Befestigungsclipse
- Befestigungsspangen
- Blindabdeckungen

ZU

Seite 24

Bargraph



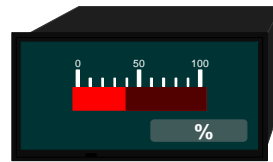
Bargraph vertikal oder horizontal

BVO1, BHO1

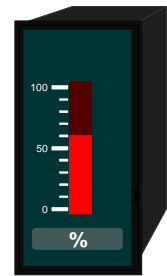
- ohne Schaltpunkte

Bargraph

- Gleichspannung
- Gleichstrom



BHO1



BVO1

• Gleichspannung, Gleichstrom

1	2	3	4	5
50 V	0/4-20 mA	0 V	-	+
Signaleingänge (DC)				24 VDC

Versorgung 24 VDC
galvanisch getrennt

BESTELLNUMMER
(ohne Optionen)

EUR

vertikal **BVO 1.001.776B** 115,05
horizontal **BHO 1.001.776B** 115,05

(Transmitteranschlüsse siehe letzte Seite)

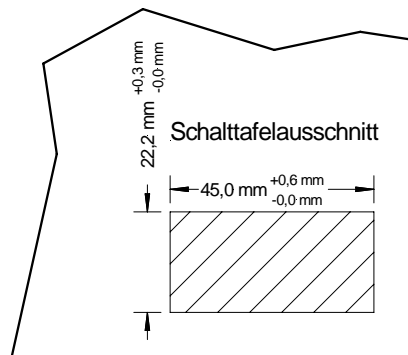
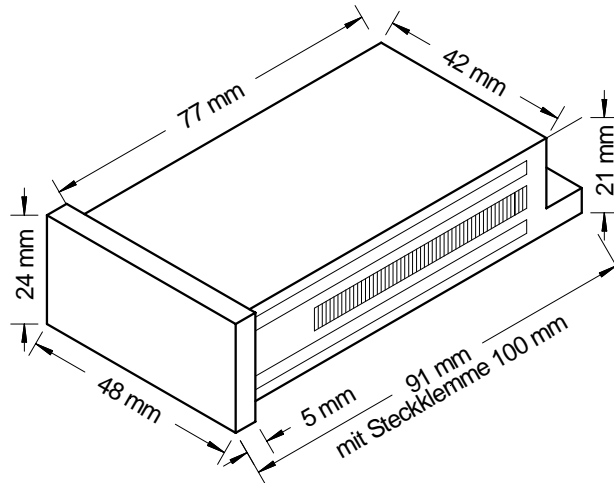
OPTIONEN	BVO, BHO, ... Gleichspannung	Mehrpreis
		EUR
Grüne LED	x	12,80
Schutzart IP54 frontseitig	x	6,15
Schutzart IP65 frontseitig	x	28,10
Andere Messeingänge auf Anfrage	x	
Andere Spannungsversorgungen auf Anfrage!	x	
Dimensionsbeschriftung nach Wahl	x	

Technische Daten

Abmessungen	Gehäuse Einbauausschnitt Befestigung Gehäusematerial Schutzart	48 x 24 x 100 mm, einschließlich Steckklemme 45,0 ^{+0,6} x 22,2 ^{+0,3} mm rastbares Schraubelement für Wandstärken bis 50 mm PC/ABS-Blend, Farbe schwarz, UL94V-0 frontseitig IP40 Anschluss IP00
	Gewicht Anschluss	ca. 6 g rückseitig durch Steckklemmen bis 1,5 mm ²
Eingang	Messbereich Eingangswiderstand	0...50 V (U _{min} = 5 V, U _{max} = 60 V); 0/4...20 mA (I _{min} = 8 mA, I _{max} = 25 mA) alle Bereiche über Anschlussklemme wählbar/ Offseteinstellung erfolgt über Offsetpoti R _i bei: 10 V= 100 KΩ 20 mA = 100 Ω
Genauigkeit	Auflösung Messfehler Temp. Koeff.	10 Digit +/- 1 Digit 100 ppm/K
Netzteil	Versorgungsspannung Leistungsaufnahme	24 VDC +/-10% galvanisch getrennt ca. 1,5 VA
Anzeige	Display	Balkenanzeige 10 Digit rot / optional grün
Umgebungsbedingungen	Arbeitstemperatur Lagertemperatur	0 bis + 60 °C -20 bis + 80 °C

Technische Daten

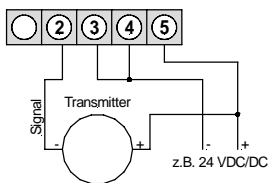
Gehäuse:



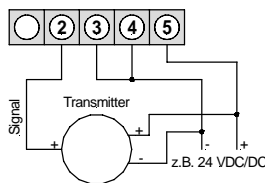
Anschlussbilder

BVO, BHO...

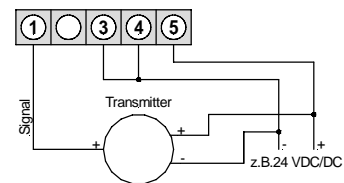
2-Leiter: 4-20 mA



3-Leiter: 0-20 mA
4-20 mA



3-Leiter: 0-10 V/0-5 V
1-6 V



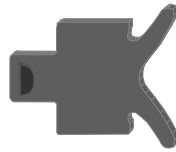
Bestellschlüssel BVO1, BHO1, BVO2, BHO2,

Bargraph – Gleichspannung, Gleichstrom

B H O 2 0 0 1 5 7 6 B

Grundtyp		Interner Index
Einbaulage horizontal vertikal	<input type="checkbox"/> H <input type="checkbox"/> V	Mechanische Optionen <input type="checkbox"/> 5 Schutzart IP54 <input type="checkbox"/> 6 Schutzart IP40 <input type="checkbox"/> 7 Schutzart IP65
Digitalanzeige (numerisch) ohne Anzeige	<input type="checkbox"/> 0	Versorgungsspannung <input type="checkbox"/> 7 24 VDC galvanisch getrennt
Anzahl der Anzeigebalken 10 20	<input type="checkbox"/> 1 <input type="checkbox"/> 2	Gehäusegröße <input type="checkbox"/> 5 72x24 <input type="checkbox"/> 7 48x24
Geberversorgung nicht möglich	<input type="checkbox"/> 0	Messeingang <input type="checkbox"/> 1 Gleichspannung, Gleichstrom
Analogausgang nicht möglich	<input type="checkbox"/> 0	

Befestigungsclipse



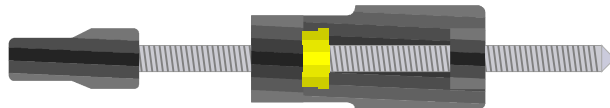
BESTELLNUMMER

EUR

ZU-KK2

0,50

Befestigungsspangen

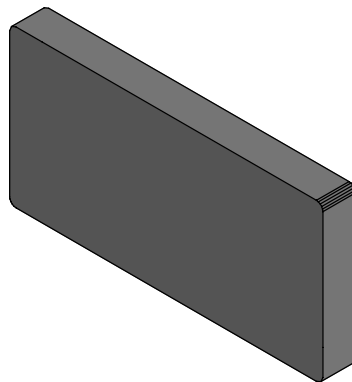


ZU-KS2

2,00

Blindabdeckungen

mit Befestigungsklammern



GH020-08

4,90

Dimensionsstreifen

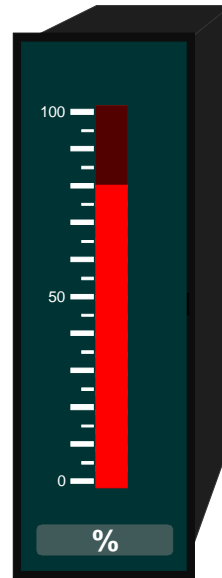
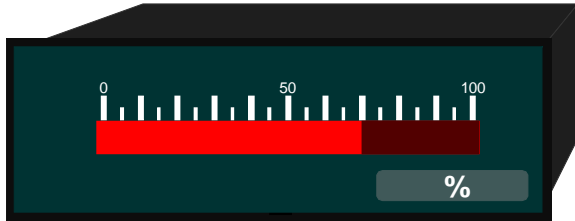
Unsere Digitalanzeiger erhalten eine Frontfolie mit einem Kanal zur geschützten Aufnahme eines Dimensionsstreifens. Die nachstehend aufgeführten Dimensionen sind ohne Aufpreis auf Wunsch mit den Geräten lieferbar.

% rH	01	U/min	07	kV	13	mg/l	19	min ⁻¹	25
l/min	02	mA	08	l	14	kg	20	1/min	26
l/s	03	A	09	uS/cm	15	°C	21	t	27
bar	04	kW	10	m	16	pH	22		
mbar	05	mV	11	%	17	m ³ /h	23		
m/min	06	V	12	% rel F	18	m ³	24		

(Für Ersatzlieferung)

GH020-48-xx

0,75



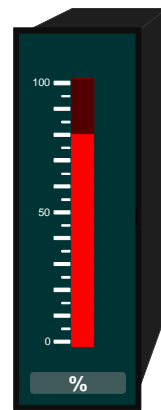
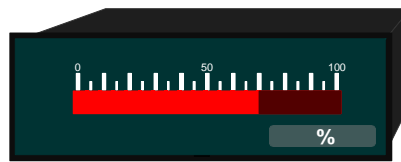
Bargraph vertikal oder horizontal

BVO2, BHO2

- ohne Schaltpunkte

Bargraph

- Gleichspannung
- Gleichstrom



• Gleichspannung, Gleichstrom

BESTELLNUMMER
(ohne Optionen)

EUR

①	②	③	④	⑤
50 V	0/4-20 mA	0 V	-	+
Signaleingänge (DC)				24 VDC

Versorgung 24 VDC
(galvanisch getrennt)

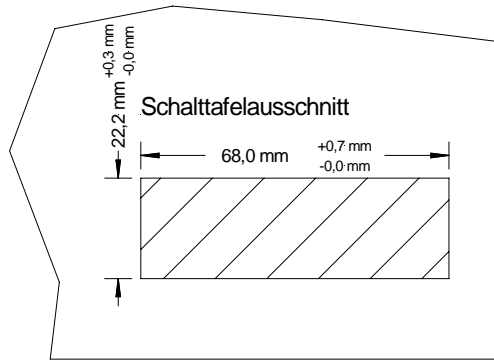
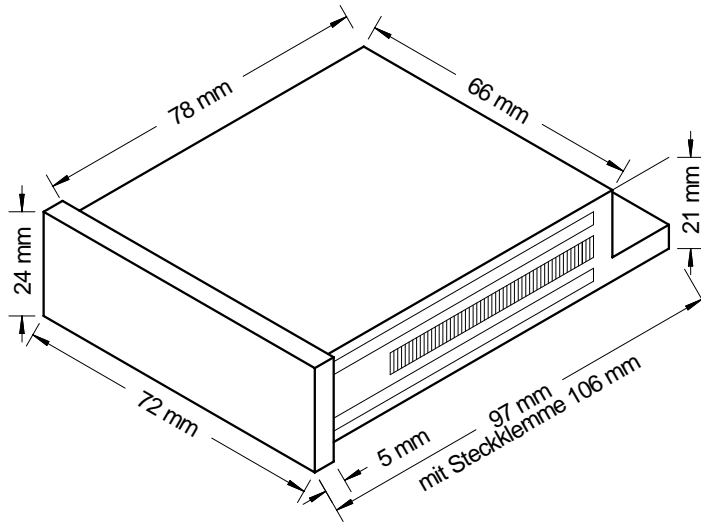
vertikal **BVO 2.001.576B** 148,25
horizontal **BHO 2.001.576B** 148,25

(Transmitteranschlüsse siehe Seite 9!)

OPTIONEN	BVO, BHO... Gleichspannung	Mehrpreis
		EUR
Grüne LED	x	12,80
Schutzart IP54 frontseitig	x	6,15
Schutzart IP65 frontseitig	x	28,10
Andere Messeingänge auf Anfrage	x	
Andere Spannungsversorgungen auf Anfrage!	x	
Dimensionsbeschriftung nach Wahl	x	

Technische Daten

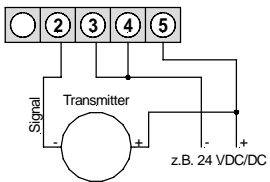
Abmessungen	Gehäuse	72 x 24 x 106 mm, einschließlich Steckklemme	
	Einbauausschnitt	68 ^{+0,7} x 22,2 ^{+0,3} mm	
	Befestigung	rastbares Schraubelement für Wandstärken bis 50 mm	
	Gehäusematerial	PC/ABS-Blend, Farbe schwarz, UL94V-0	
	Schutzart	frontseitig IP40 Anschluss IP00	
	Gewicht	ca. 80 g	
	Anschluss	rückseitig durch Steckklemmen bis 1,5 mm ²	
	Eingang	Messbereich	0...50 V (U _{min} = 5 V, U _{max} = 60 V); 0/4...20 mA (I _{min} = 8 mA, I _{max} = 25 mA) alle Bereiche über Anschlussklemme wählbar/ Offseteinstellung erfolgt über Offsetpoti
		Eingangswiderstand	Ri bei: 10 V= 100 KΩ 20 mA = 100 Ω
Genauigkeit	Auflösung	20 Digit	
	Messfehler	+/- 1 Digit	
	Temp. Koeff.	100 ppm/K	
Netzteil	Versorgungsspannung	24 VDC +/-10% galvanisch getrennt	
	Leistungsaufnahme	ca. 1,5 VA	
Anzeige	Display	Balkenanzeige 20 Digit rot / optional grün	
	Umgebungsbedingungen	Arbeitstemperatur	0 bis + 60 °C
Lagertemperatur		-20 bis + 80 °C	



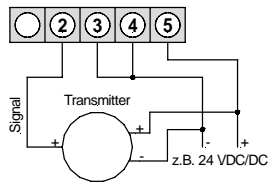
Anschlussbilder

BVO, BHO...

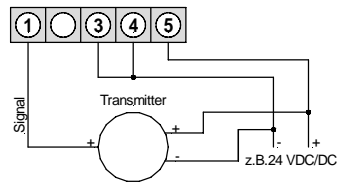
2-Leiter: 4-20 mA



3-Leiter: 0-20 mA
4-20 mA



3-Leiter: 0-10 V/0-5 V
1-6 V

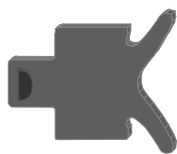


Bestellschlüssel BVO1, BHO1, BVO2, BHO2

Bargraph – Gleichspannung, Gleichstrom

		B	H	O	2	0	0	1	5	7	6	B		
Grundtyp													Interner Index	
Einbaulage													Mechanische Optionen	
horizontal	H												5	Schutzart IP54
vertikal	V												6	Schutzart IP40
													7	Schutzart IP65
Digitalanzeige (numerisch)													Versorgungsspannung	
ohne Anzeige	0												7	24 VDC galvanisch getrennt
Anzahl der Anzeigebalken													Gehäusegröße	
10	1												5	72x24
20	2												7	48x24
Geberversorgung													Messeingang	
nicht möglich	0												1	Gleichspannung, Gleichstrom
Analogausgang														
nicht möglich	0													

Befestigungsclipse



BESTELLNUMMER

EUR

ZU-KK2

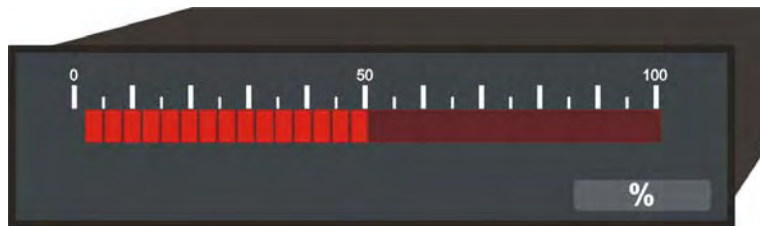
0,50

Befestigungsspangen



ZU-KS2

2,00

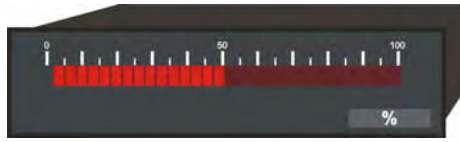


Prozessorbargraph vertikal oder horizontal

MB1

- rote Anzeige, optional grün oder orange
- 30 Punkte Bargraphanzeige
- einstellbarer Balken- oder Dotbetrieb
- Helligkeitsregulierung
- Schutzart IP65
- Steckklemme

Bargraph



BHO



BVO

- Gleichspannung
- Gleichstrom

- Gleichspannung, Gleichstrom

BESTELLNUMMER
(ohne Optionen)

EUR

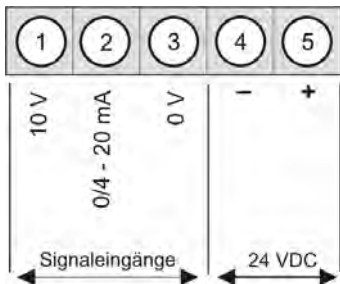
Versorgung 24 VDC

horizontal

vertikal

MB1-33RHO.0001.770AD 145,00

MB1-33RVO.0001.770AD 145,00



OPTIONEN

Mehrpreis

EUR

Grüne Balkenanzeige

12,80

Orange Balkenanzeige

12,80

Mehrfarbig

auf Anfrage

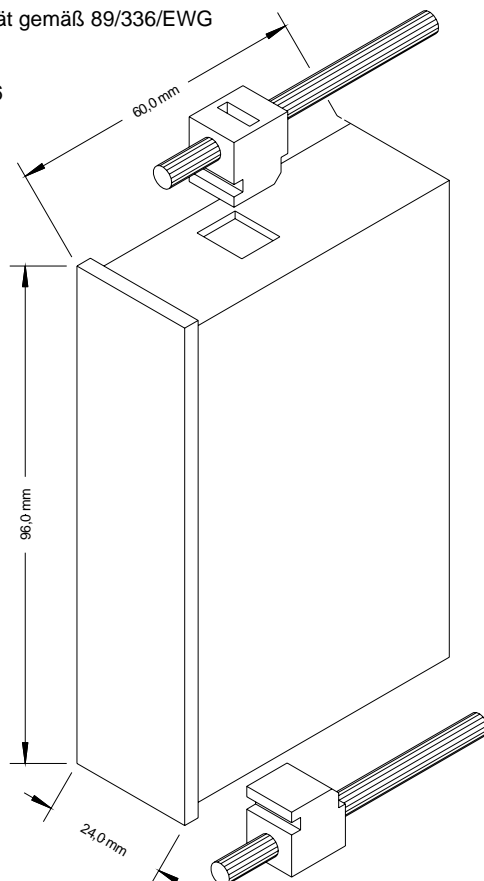
Technische Daten

Abmessungen	Gehäuse	B96 x H24 x T60 mm (T=69 mm einschließlich Steckklemme)	
	Einbauausschnitt	92,0 ^{+0,8} x 22,0 ^{+0,3} mm	
	Befestigung	Schraubelemente für Wandstärken bis 3 mm	
	Gehäusematerial	PC Polycarbonat, Farbe schwarz UL94V-0	
	Dichtungsmaterial	EPDM, 65 Shore	
	Schutzart	frontseitig IP65 Standard rückseitig IP00	
	Gewicht	ca. 0,1 kg	
	Anschluss	Steckklemme; Leitungsquerschnitt bis 2,5 mm ²	
Anzeige	Bargraph	30 Punkte	
	Bargraphsegment	4 mm	
	Segmentfarbe	rot, optional grün oder orange	
	Anzeigebereich	30 Punkte Bargraphanzeige	
	Überlauf	Blinken der zwei obersten Bargraphelemente	
	Unterlauf	Blinken der zwei untersten Bargraphelemente	
	Anzeigezeit/Messzeit	ca. 100 ms	
Messeingang	Messspanne	-12...12 V	/ -22 mA...24 mA
	Messbereich	0...10 V	/ 0/4...20 mA
	Eingangswiderstand	Ri bei ~200 kΩ	/ Ri bei ~100 Ω
	Messfehler	0,5% v. Endwert, +/-1 Digit / 0,5% v. Endwert, +/-1 Digit	
	Temperaturdrift	100 ppm/K	
	Messzeit	ca. 100 ms	
	Messprinzip	U/F-Wandlung	
	Auflösung	ca. 14 Bit bei 0,1 s Messzeit	
Netzteil	Versorgung	24 VDC, +/-10 %, 2 A	
Speicher	EEPROM Datenerhalt	> 100 Jahre	
Umgebungsbedingungen	Arbeitstemperatur	0 bis + 60 °C	
	Lagertemperatur	-20 bis + 80 °C	
	Klimafestigkeit	relative Feuchte 0-85% im Jahresmittel ohne Betauung	
EMV	DIN 61010		

CE-Zeichen Konformität gemäß 89/336/EWG

Sicherheitsbestimmung DIN 61326

Gehäuse:



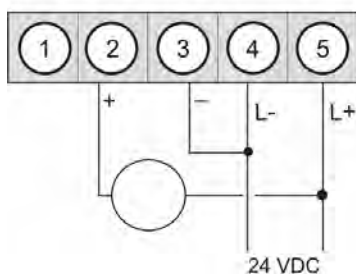
Bestellschlüssel MB1

Bargraph

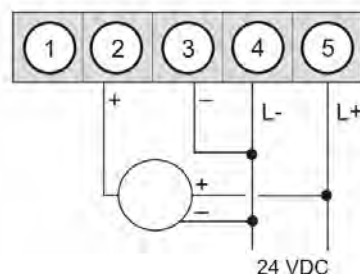
	M	B	1-	3	3	R	H	O.	0	0	0	1.	7	7	0	A	D	
Grundtyp M-Linie																		Dimension
Bargraphanzeige	B																	D physikalische Einheit
Einbautiefe																		Version
69 mm mit Steckklemme	1																	A A
Gehäusegröße																		Schaltpunkte
B96xH24xT60 mm	3																	0 kein Schaltpunkt
Auflösung																		Schutzart
30 Punkte	3																	7 IP65/steckbare Klemme
Anzeigenfarben																		Versorgungsspannung
Grün	B																	7 24 VDC galv. getrennt
Rot	G																	Messeingang
Orange	R																	1 Normsignal 0/4-20mA, 0-10VDC
Ausrichtung																		Analogausgang
horizontal	H																	0 ohne
vertikal	V																	Geberversorgung
Digitalanzeige																		0 ohne
ohne Anzeige	O																	
Schnittstelle																		
ohne	0																	

Anschlussbilder

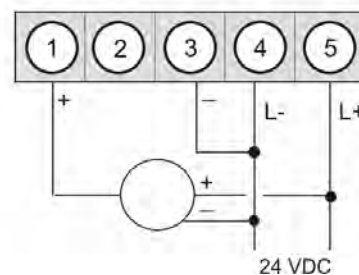
2-Leiter: 4-20 mA

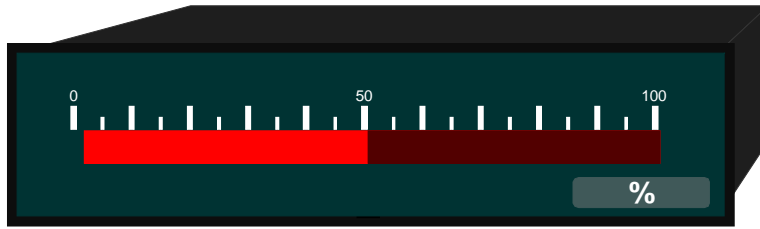


3-Leiter: 0/4-20 mA



3-Leiter: 0-10 V

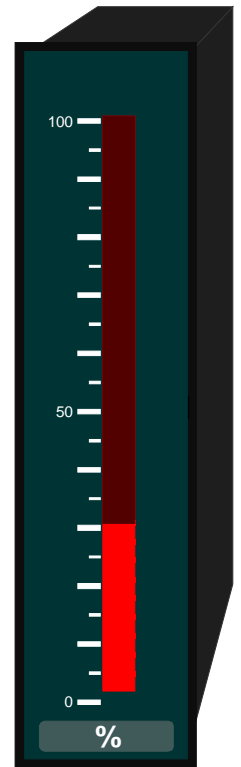




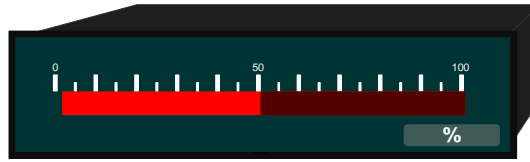
Bargraph vertikal oder horizontal ohne Digitalanzeige

BVO3, BHO3

- ohne Schaltpunkte



Bargraph



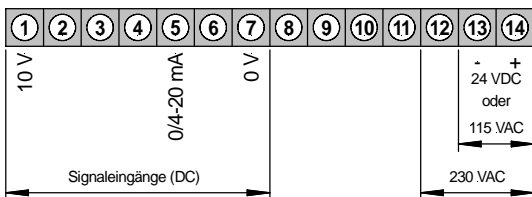
BHO



BVO

- Gleichspannung
- Gleichstrom

• Gleichspannung, Gleichstrom



Versorgung 230/115 VAC

Versorgung 24 VDC
(galvanisch getrennt)

(Transmitteranschlüsse siehe Seite 18!)

BESTELLNUMMER

(ohne Optionen)

EUR

vertikal	BVO 3.001.310B	163,60
horizontal	BHO 3.001.310B	163,60
vertikal	BVO 3.001.370B	178,95
horizontal	BHO 3.001.370B	178,95

OPTIONEN

	BVO... Gleichspannung	Mehrpreis
		EUR
Grüne LED	x	12,80
Schutzart IP54 frontseitig	x	6,15
Schutzart IP65 frontseitig <i>(siehe auch nachfolgende Tabelle)</i>	x	28,10
Steckbare Klemme	x	12,25
Dotanzeige	x	-, -
Zusätzliche Messeingänge auf Anfrage!	x	
Andere Spannungsversorgungen auf Anfrage!	x	
Dimensionsstreifen nach Wahl	x	

• Werksseitige Einstellungen bei Schutzart IP65, Bedienung rückseitig

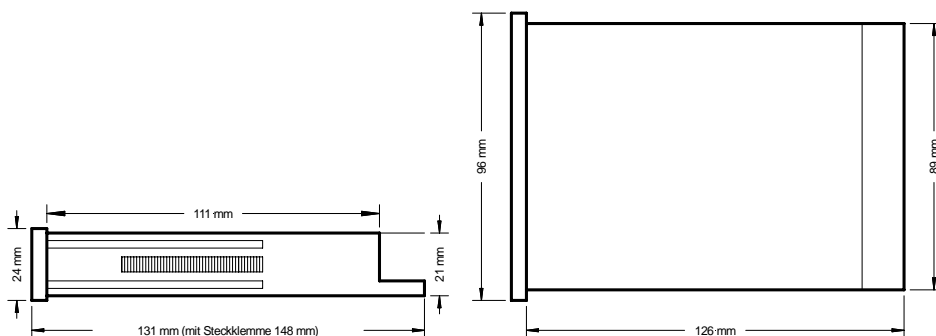
Von den Standards abweichende Einstellungen müssen den Bestellangaben beigefügt werden.	Standard	auf Wunsch	BVO... Gleichspannung
	Komma	00,0	0,00
		ohne	x

Technische Daten

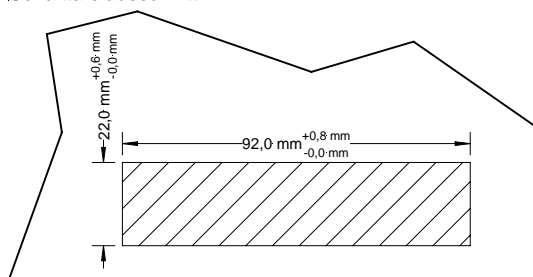
Abmessungen	Gehäuse	B96 x H24 x T134 mm, einschließlich Schraubklemme (T=148 mm einschließlich Steckklemme)
	Einbauausschnitt	92,0 ^{+0,8} x 22,0 ^{+0,6} mm
	Befestigung	rastbares Schraubelement für Wandstärken bis 50 mm
	Gehäusematerial	PC/ABS-Blend, Farbe schwarz UL94V-0
	Schutzart	frontseitig IP40 Anschluss IP00
	Gewicht	ca. 0,3 kg
	Anschluss	rückseitig durch Klemmen bis 2,5 mm ²
Messeingang	Messbereich	0...10 V (U _{min} = 4,4 V, U _{max} = 12 V); 0/4...20 mA (I _{min} = 9 mA, I _{max} = 25 mA)
	Messspanne	-0,5...12 V / -1 mA...25 mA
	Eingangswiderstand	Offseteinstellung erfolgt über Offsetpoti/alle Bereiche über Anschlussklemme wählbar Ri bei: 10 V = ~124 kΩ 20 mA = ~100 Ω
Genauigkeit	Auflösung	-99 bis 999 und 20 Segmente bzw. 30 Segmente für Bargraph
	Messfehler	+/-1 Digit
	Temp. Koeff.	100 ppm/K
	Messprinzip	Dual-Slope-Integration
Netzteil	Versorgungsspannung	230/115 VAC +/- 10% (50-60 Hz), 24 VDC (+/-10%) galvanisch getrennt
	Leistungsaufnahme	ca.. 2 VA
Anzeige	Display	7-Segment-LED, 7 mm hoch, rot 3 Stellen = Anzeige 999 Digit wahlweise mit Balkenanzeige 20 oder 30 Punkte (7-Segmentanzeige entfällt)
	Überlauf	EEE
	Unterlauf	- - -
	Messrate	250 ms
	Kommastelle	aktivierbar mittels Brücke
	Dotanzeige	umschaltbar mittels Brücke
Umgebungsbedingungen	Arbeitstemperatur	0 bis + 60 °C
	Lagertemperatur	-20 bis + 80 °C

Technische Daten

Gehäuse



Schalttafel Ausschnitt



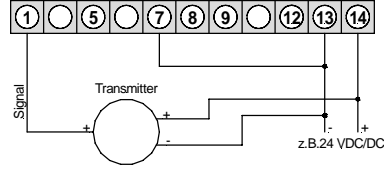
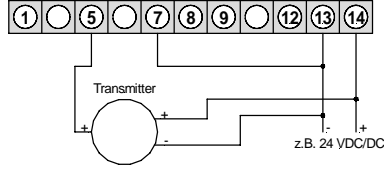
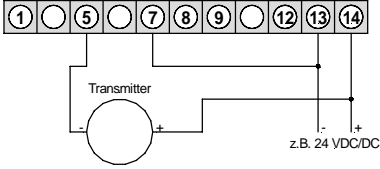
Anschlussbilder

Bargraph mit Spannungs- bzw. Stromeingang

2-Leiter: 4-20 mA

3-Leiter: 0-20 mA
4-20 mA

3-Leiter: 0-10 V/0-5 V
0-1 V/1-6 V

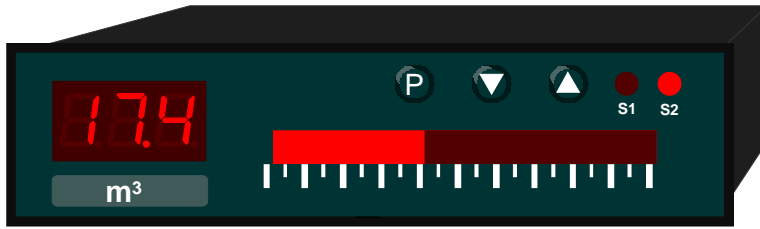


Bestellschlüssel BVO3, BHO3

Bargraph – Gleichspannung, Gleichstrom

B H O 3 0 0 1 3 1 0 B

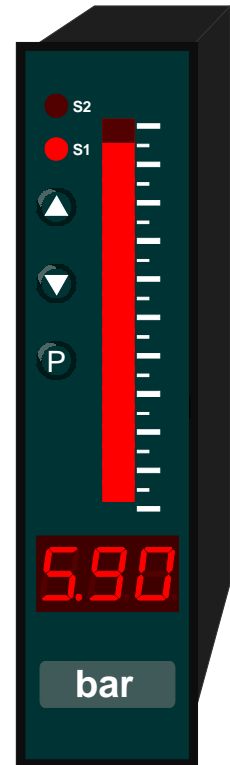
Grundtyp		Interner Index
Einbaulage horizontal vertikal	<input type="checkbox"/> H <input type="checkbox"/> V	Mechanische Optionen 0 Bedienung hinter der Front, IP40 1 Schutzart IP65 3 Bedienung hinter der Front, IP54 5 steckbare Klemme, Schutzart IP54 6 steckbare Klemme, Schutzart IP40 7 steckbare Klemme, Schutzart IP65
Digitalanzeige (numerisch) ohne Anzeige	<input type="checkbox"/> 0	Versorgungsspannung 1 230/115 VAC 7 24 VDC galvanisch getrennt
Anzahl der Anzeige balken 20 30	<input type="checkbox"/> 2 <input type="checkbox"/> 3	Gehäusegröße 3 96x24
Anzeigeauswahl Balkenanzeige Dotanzeige	<input type="checkbox"/> 0 <input type="checkbox"/> 1	Messeingang 1 Gleichspannung, Gleichstrom
Analogausgang nicht möglich	<input type="checkbox"/> 0	



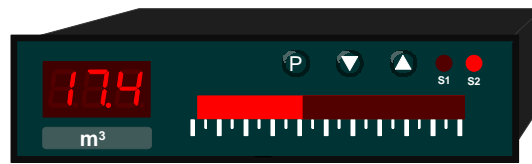
Prozessorbargraph vertikal oder horizontal 3-stellig

PBVD2, PBHD2

- potentialgetrennt
- 2 frei skalierbare Schaltepunkte/Hysterese
- optische Schaltepunktanzeige
- Geberversorgung (potentialgetrennt)
- zur Linearisierung 8 zusätzlich programmierbare Stützpunkte
- Analogausgang (potentialgetrennt)
- Min/Max Speicher



Bargraph



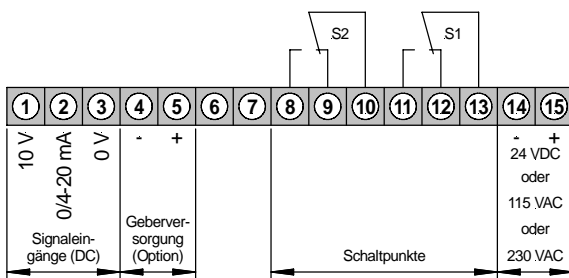
PBHD



PBVD

- Gleichspannung
- Gleichstrom

• Gleichspannung, Gleichstrom



(Transmitteranschlüsse siehe letzte Seite)

		BESTELLNUMMER (ohne Optionen)	EUR
Versorgung 230 VAC	(vertikal)	PBVD 2.001.3522B	265,85
	(horizontal)	PBHD 2.001.3522B	265,85
Versorgung 115 VAC	(vertikal)	PBVD 2.001.3422B	276,10
	(horizontal)	PBHD 2.001.3422B	276,10
Versorgung 24 VDC (galvanisch getrennt)	(vertikal)	PBVD 2.001.3722B	286,30
	(horizontal)	PBHD 2.001.3722B	286,30

OPTIONEN

	PBVD... Gleichspannung	Mehrpreis
		EUR
Schutzart IP54 frontseitig	x	6,15
Schutzart IP65 frontseitig	x	10,25
Steckbare Klemme	x	14,30
Geberversorgung 24 V/50 mA	x	24,55
Geberversorgung 18 V/30 mA	x	24,55
Geberversorgung 24 V/50 mA (bei 24 VDC galvanisch getrennt)	x	35,80
Geberversorgung 18 V/30 mA (bei 24 VDC galvanisch getrennt)	x	35,80
Analogausgänge auf Anfrage	x	
Andere Versorgungsspannungen auf Anfrage!	x	
Dimensionsstreifen nach Wahl	x	
Grüne LED auf Anfrage	x	

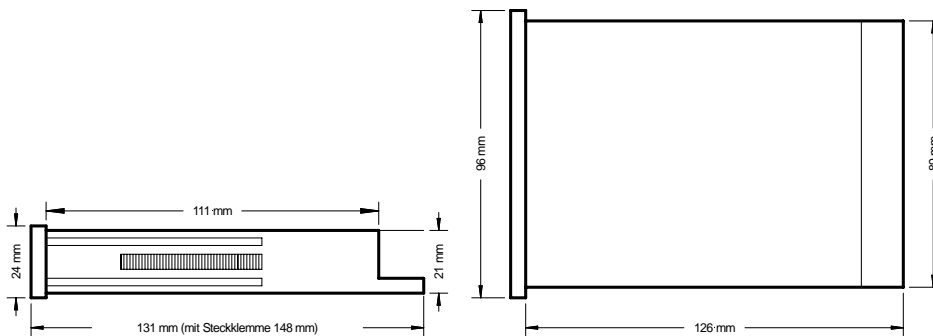
Technische Daten

Abmessungen	Gehäuse	B96 x H24 x T134 mm, einschließlich Schraubklemme (T=148 mm einschließlich Steckklemme)
	Einbauausschnitt	92,0 ^{+0,8} x 22,0 ^{+0,6} mm
	Befestigung	rastbares Schraubelement für Wandstärken bis 50 mm
	Gehäusematerial	PC/ABS-Blend, Farbe schwarz, UL94V-0
	Schutzart	frontseitig IP40 Anschluss IP00
	Gewicht	ca. 0,3 kg
	Anschluss	rückseitig durch Klemmen bis 2,5 mm ²

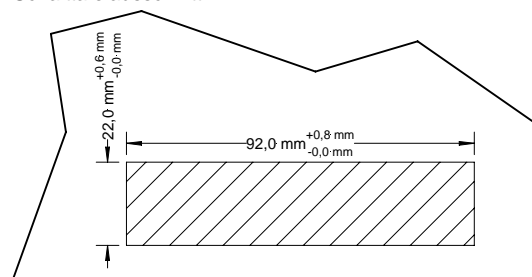
Technische Daten

Messeingang	Messbereich Eingangswiderstand	0-10 V, 0/4-20 mA - alle Bereiche über Anschlussklemme wählbar Ri bei 10 V = ~83 K Ω 20 mA = ~100 Ω
Ausgang	Geberversorgung Relaisausgang (Schaltspiele) Analogausgang	18 VDC/30 mA – 24 VDC/50 mA bei Versorgung 24 VDC/DC (andere Spannungen auf Anfrage) 18 VDC/30 mA – 24 VDC/20 mA bei Versorgung 230/115 VAC (andere Spannungen auf Anfrage) Die Geberversorgung ist vom Messeingang galvanisch getrennt. Belastung 240 VAC / 0,25 A – 24 VDC / 1 A bei ohmscher Last 2 * 10 ⁵ bei max. Kontaktbelastung 10 * 10 ⁶ mechanisch 0-10 VDC (12 Bit) 0-20 mA (12 Bit) Bürde max. 500 Ω 4-20 mA (12 Bit) Bürde max. 500 Ω Der Analogausgang ist vom Messeingang galvanisch getrennt.
Genauigkeit	Auflösung Messfehler Temp. Koeff. Messprinzip	-99 bis +999 +/-0,2% vom Messbereich, +/- 1 Digit bei Digitalanzeige, 1 Segment bei Balkenanzeige 50 ppm/K Spannungs-/Frequenzwandler
Netzteil	Versorgungsspannung Leistungsaufnahme	230/115 VAC +/- 10% (50-60 Hz), 24 VDC (+/-10%) galvanisch getrennt ca. 5 VA
Anzeige	Display Überlauf Anzeigezeit	7-Segment-LED, 7 mm hoch, rot 3 Stellen = Anzeige 999 Digit / Balkenanzeige 20 Punkte Anzeige von 3 blinkenden Querbalken von 0,1 bis 10,0 Sekunden einstellbar
Umgebungsbedingungen	Arbeitstemperatur Lagertemperatur	0 bis + 60 °C -20 bis + 80 °C
Bes. Merkmale	Linearisierung	8 zusätzlich programmierbare Stützpunkte

Gehäuse



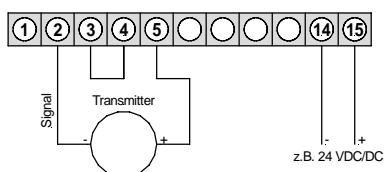
Schalttafelanschnitt



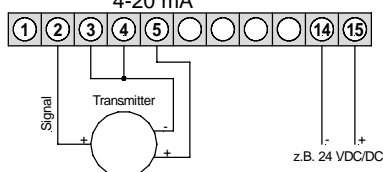
Anschlussbilder

Bargraph mit Spannungs- bzw. Stromeingang

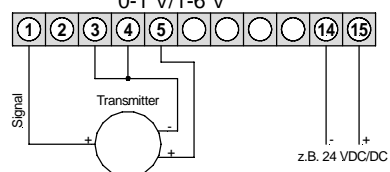
2-Leiter: 4-20 mA



3-Leiter: 0-20 mA
4-20 mA



3-Leiter: 0-10 V/0-5 V
0-1 V/1-6 V

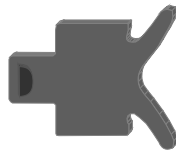


Bargraph mit Prozessor Serie PB (Gleichspannung, Gleichstrom)

P B V D 2 0 0 1 3 5 2 2 B

Grundtyp															Interner Index
Bargraph															2 2 Relaisausgänge
Einbaulage															Mechanische Optionen 1 Folientastatur, Schutzart IP65 2 Folientastatur, Schutzart IP40 4 Folientastatur, Schutzart IP54 7 steckbare Klemme, Folientastatur, IP65 8 steckbare Klemme, Folientastatur, IP40 9 steckbare Klemme, Folientastatur, IP54
horizontal														1	
vertikal														2	
mit Digitalanzeige (3-stellig)															4
Anzahl der Anzeigebalken (20)															7
Geberversorgung															Versorgungsspannung 4 115 VAC 5 230 VAC 7 24 VDC (galvanisch getrennt)
keine														4	
24 V/50 mA														5	
18 V/30 mA														7	
Analogausgang															Gehäusegröße 3 96x24 Messeingang 1 Gleichspannung, Gleichstrom
keine														3	
0-10 V														1	
0-20 mA														2	
4-20 mA														3	

Befestigungsclipse



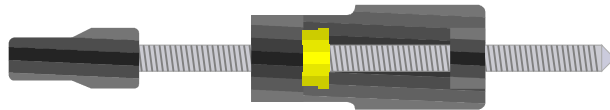
BESTELLNUMMER

EUR

ZU-KK2

0,50

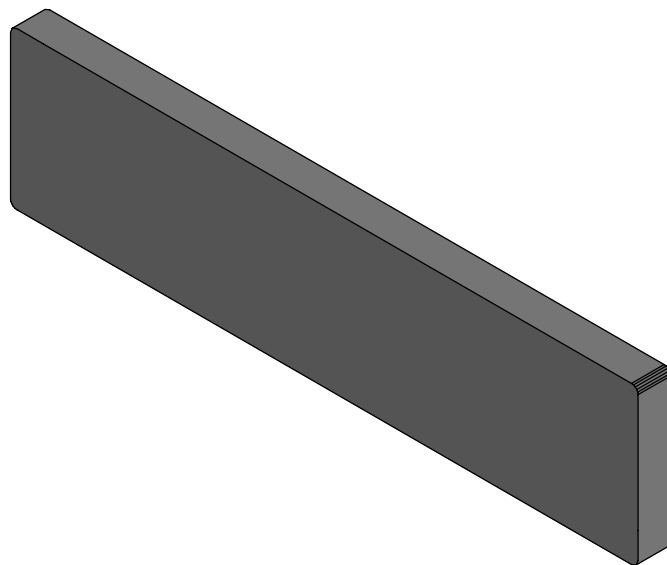
Befestigungsspangen



ZU-KS2

2,00

Blindabdeckungen mit Befestigungsklammern



GH022-07

5,10