



Digitalanzeige M2-2VR4C Schalttafeleinbauinstrument für Normsignalmessung 4-stellig

- Ziffernhöhe: 20 mm
- Farbe: Rot
- Anzeigebereich: -999...9999
- Einbaugehäuse: schwarz, aus LEXAN 500R
- Schutzart: IP65 (Front), IP00 (Rückseite)
- Abmessungen: 96x96 mm, Tiefe 75 mm, einschließlich Steckklemme
- Versorgung: 230 VAC
- Geberversorgung: 24 V / 50 mA
- Messeingang: 0-10 VDC, 0/4-20 mA
- 2 Relaisausgänge
- 10 Punkte Linearisierung
- Offsetvorgabe
- Tara- / Hold-Funktion

Digitales Einbaulinstrument

- Normsignale

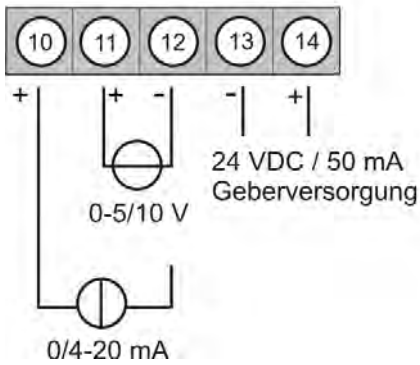
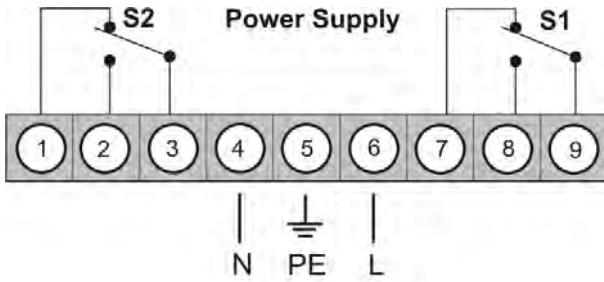


BESTELLNUMMER

EUR

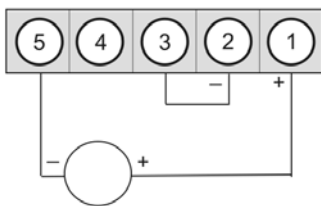
M2-2VR4C.0301.572AD

275,00

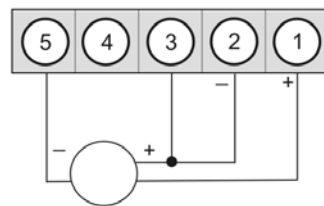


Anschlussbilder unter Verwendung der Geberversorgung

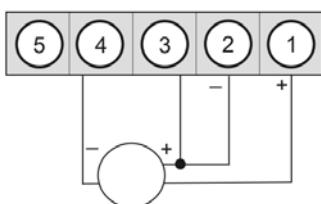
2-Leiter-Sensor 4-20 mA



3-Leiter-Sensor 0-20 mA



3-Leiter-Sensor 0-5 V / 0-10 V



Technische Daten

Gehäuse

Abmessungen	96x96x75 mm (BxHxT), einschließlich Steckklemme
Einbautiefe	49 mm reine Gehäusetiefe; 69 mm einschließlich Steckklemme
Einbauausschnitt	91,0 ^{+0,6} x 91,0 ^{+0,6} mm
Wandstärke	bis 10 mm
Befestigung	über Schrauben fixierbares Befestigungselement
Material	LEXAN 500R, schwarz
Gewicht	ca. 370 g
Anschluss	abziehbare Schraubklemme; Leitungsquerschnitt bis 2,5 mm ²
Einbauraster	Horizontal 120 mm / vertikal 120 mm empfohlen

Anzeige

Ziffernhöhe	20 mm
Segmentfarbe	rot
Anzeigebereich	-999...9999
Schaltpunkte	je Schalterpunkt eine LED
Überlauf	waagerechte Balken oben
Unterlauf	waagerechte Balken unten
Anzeigezeit	0,1...10,0 Sekunden

Eingang

	Messbereich	R _i ca.	Messfehler [%] MB	Digit
Messbereich /	0...10 V	150 kΩ	0,1	± 1
Eingangswiderstand /	0...5 V	150 kΩ	0,1	± 1
Messfehler	0...20 mA	100 Ω	0,1	± 1
(bei Messzeit = 1 Sekunde)	4...20 mA	100 Ω	0,1	± 1

Temperaturdrift	alle Messeingänge: 50 ppm/K
Messzeit = Anzeigezeit	0,1...10,0 Sekunden
Messprinzip	Spannungs-/Frequenzwandlung
Auflösung	ca. 20 bit
(bei 1 Sek. Messzeit)	

Ausgang

Relais	Umschaltkontakt
Schaltspiele	230 VAC 5 A bzw. 30 VDC 2 A (cos φ = 1); bei ohmscher Last 0,5 * 10 ⁵ bei max. Kontaktbelastung 5 * 10 ⁶ mechanisch Trennung gemäß DIN EN 50178 Kennwerte gemäß DIN EN 60255

Geberversorgung (galvanisch getrennt)	24 VDC; 50 mA
--	---------------

Netzteil

Versorgungsspannung (galvanisch getrennt)	230 VAC / 50/60 Hz / ±10 %
--	----------------------------

Leistungsaufnahme	max. 8 VA
-------------------	-----------

Speicher

Datenerhalt	Parameterspeicher EEPROM >20 Jahre
-------------	---------------------------------------

Umgebungsbedingungen

Arbeitstemperatur	0...60 °C
Lagertemperatur	-20...80 °C
Klimafestigkeit	rel. Feuchte ≤ 75 % im Jahresmittel ohne Betauung

EMV

CE-Zeichen	EN 61326 Konformität gemäß 89/336/EWG
------------	--

Sicherheitsbestimmungen

	gemäß Niederspannungsrichtlinie 200/95/EG EN 61010; EN 60664-1
--	---

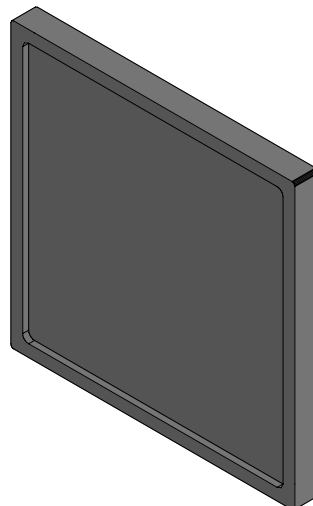
Bestellschlüssel M2-2VR4C

Digitalanzeiger Standard

	M	2-	2	V	R	4	C.	0	3	0	1.	5	7	2	A	D		
Grundtyp M-Linie																		Dimension
																		<input type="checkbox"/> D physikalische Einheit
Einbautiefe																		Version
75 mm																		<input type="checkbox"/> A Version A
mit Steckklemme																		
Gehäusegröße																		Schaltpunkte
96x96x49mm (BxHxT)																		<input type="checkbox"/> 2 2 Relaisausgänge
Anzeigenart																		Schutzart
V, mA																		<input type="checkbox"/> 7 IP65/steckbare Klemme
Anzeigenfarben																		Versorgungsspannung
Rot																		<input type="checkbox"/> 5 230 VAC
Anzahl der Stellen																		Messeingang
4-stellig																		<input type="checkbox"/> 1 Gleichspannung, Gleichstrom
Ziffernhöhe																		Analogausgang
20 mm																		<input type="checkbox"/> 0 ohne
Digitaleingang																		Geberversorgung
ohne																		<input type="checkbox"/> 3 24 VDC / 50 mA

Blindabdeckungen

mit Befestigungsklammern



GH 010-03

8,90