



Digitales Einbauminstrument 6-stellig

M2-Profibus Anzeige

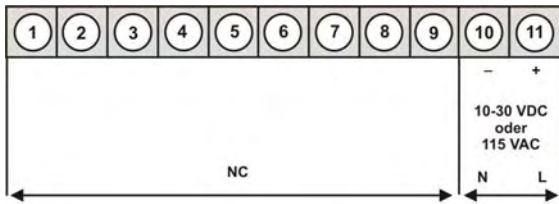
- rote Anzeige von -199999...999999 Digits (optional grüne, orange oder blaue Anzeige)
- Ansteuerung über Profibus DP
- Autobaudererkennung bis 12 Mbit/s
- Adresse über Tastatur parametrierbar
- Ansteuerung als 16 bit int/uint oder 32 bit int/uint
- Helligkeitsstufen über Bus ansteuerbar oder parametrierbar
- Stellenblinken über Bus ansteuerbar
- Platzieren des Dezimalpunktes über Bus ansteuerbar oder parametrierbar
- Schutzart IP65 frontseitig
- steckbare Schraubklemme

Digitale Einbauinstrumente

- Profibus DP



- Profibus DP



Versorgung 230 VAC

Versorgung 10-30 VDC

BESTELLNUMMER
(ohne Optionen)

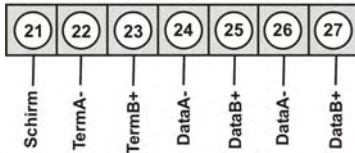
EUR

M2-1BR6B.9000.570BD

520,00

M2-1BR6B.9000.670BD

520,00



Bestellschlüssel Optionen:

M	2-	1	B	R	6	B.	9	0	0	0.	5	7	0	B	D
M	2-	1	B	R	6	B.	9	0	0	0.	6	7	0	B	D

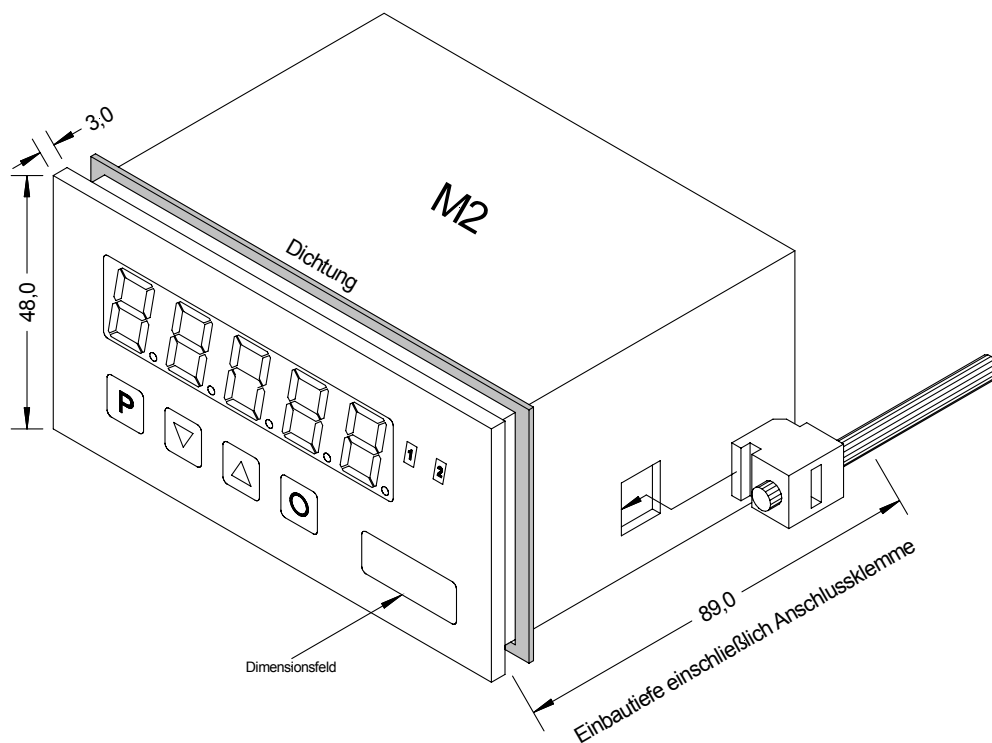
EUR

1	ohne Tastatur, Bedienung rückseitig	auf Anfrage
B	Blau	44,00
G	Grün	10,00
Y	Orange	4,00
T	Tricolour (Rot-Grün-Orange)	30,00

Technische Daten

Abmessungen	Gehäuse	B96 x H48 x T70 mm, (mit Steckklemme T= 89 mm)
	Einbauausschnitt	92,0 ^{+0,8} x 45,0 ^{+0,6} mm
	Befestigung	Schraubelemente für Wandstärken bis 3 mm
	Gehäusematerial	PC Polycarbonat, schwarz
	Dichtungsmaterial	EPDM, 65 Shore, schwarz
	Schutzart	frontseitig IP65 Standard rückseitig IP00
	Gewicht	ca. 350 g
	Anschluss	Steckklemme; Leitungsquerschnitt bis 2,5 mm ²
Anzeige	Anzeige	6-stellig
	Ziffernhöhe	14 mm
	Segmentfarbe	rot (Standard), optional auch in grün, orange, blau und tricolor
	Anzeigebereich	-199999 bis 999999
Messeingang M2-1BR6B.9000... Profibus DP	Protokoll	Profibus DP
	Baudraten	Autobaudererkennung bis 12 Mbaud
	Schnittstelle	RS485
	Leitungslänge	max. 1000m
	Busabschluss	Pull-up /-down nach EN 50170
	Terminierung	über Anschlussklemme
Netzteil	Versorgung	230 VAC +/- 10 % (max. 10 VA) 10-30 VDC, galvanisch getrennt (max. 4 VA)
Speicher	EEPROM Datenerhalt	≥ 100 Jahre
Umgebungs- Bedingungen	Arbeitstemperatur	0 bis + 50 °C
	Lagertemperatur	-20 bis + 80 °C
	Klimafestigkeit	relative Feuchte 0-85% im Jahresmittel ohne Betauung
CE-Zeichen	Konformität gemäß Richtlinie 2004/108/EG	
EMV	EN 61326	
Sicherheits- bestimmung	gemäß Niederspannungsrichtlinie 2006/95/EG EN 61010; EN 60664-1	

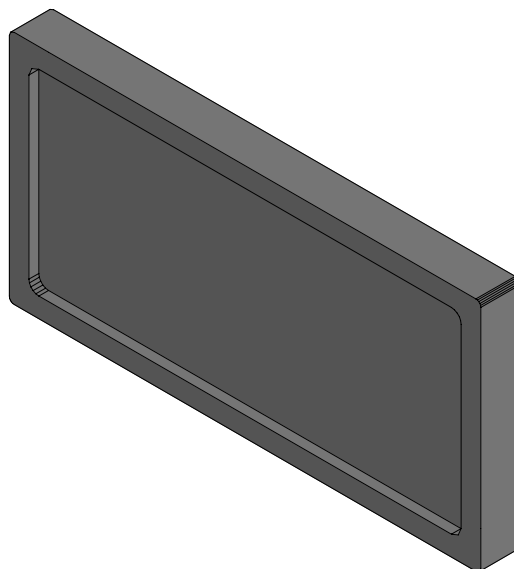
Gehäuse:



Bestellschlüssel M2 - Digitalanzeiger Standard

	M	2-	1	B	R	6	B.	9	0	0	0.	6	7	0	B	D		
Grundtyp M-Linie																	Dimension	
Einbautiefe 89 mm (inkl. Steckklemme)																	<input type="checkbox"/> D	physikalische Einheit (nach Wahl)
Gehäusegröße 96 x 48 x 70 mm (BxHxT)																	<input type="checkbox"/> B	Version B
Anzeigenart Binär																	<input type="checkbox"/> 0	Schaltpunkte kein Schaltpunkt
Anzeigenfarben Blau Grün Rot Rot/Grün/Orange Orange																	<input type="checkbox"/> 1 <input type="checkbox"/> 7	Schutzart ohne Tastatur, Bedienung rückseitig IP65 / steckbare Klemme
Anzahl der Stellen 6-stellig																	<input type="checkbox"/> 4 <input type="checkbox"/> 5 <input type="checkbox"/> 6	Versorgungsspannung 115 VAC zzgl. 10.25 € 230 VAC 10-30 VDC galv. getrennt
Ziffernhöhe 14 mm																	<input type="checkbox"/> 0	Messeingang ohne
Digitaleingang Profibus																	<input type="checkbox"/> 0	Analogausgang ohne
																	<input type="checkbox"/> 0	Geberversorgung ohne

Blindabdeckungen mit Befestigungsklammern



GH009-06

7,90