



## Digitales Einbaulinstrument 4-stellig

### M1-Stromschleife

- rote Anzeige von -1999...9999 Digits
- geringe Einbautiefe: 25 mm ohne steckbare Schraubklemme
- Anzeigenjustierung über Werksvorgabe oder direkt am Sensorsignal möglich
- Min-/Max-Werteerfassung
- 10 parametrierbare Stützpunkte
- Anzeigenblinken bei Grenzwertüberschreitung / Grenzwertunterschreitung
- Tara- bzw. Offsetwerteinstellung
- Programmiersperre über Codeeingabe
- Schutzart IP65 frontseitig
- steckbare Schraubklemme
- optional 2 galv. getrennte Schaltausgänge
- Zubehör: PC-basiertes Konfigurationskit PM-TOOL mit CD & USB-Adapter für Anzeigen ohne Tastatur und zur einfachen Parametrierung von Standardgeräten
- **Auf Anfrage: Geräte für Arbeitstemperaturen von -40° ... 80°C oder von -25°...60°C**

# Digitale Einbauminstrumente

- Stromschleifenanzeige Gleichstrom 4-20 mA

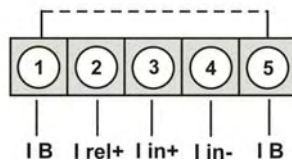
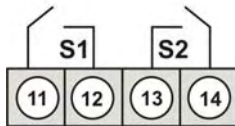
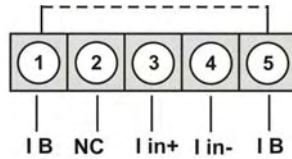


**BESTELLNUMMER**  
(ohne Optionen)

**EUR**

**M1-1SR4B.0001.K70AD**

120,00



**M1-1SR4B.0001.K72AD**

140,00

## Bestellschlüssel Optionen:

M	1-	1	S	R	4	B.	0	0	0	1.	K	7	0	A	D
M	1-	1	S	R	4	B.	0	0	0	1.	K	7	2	A	D

**EUR**

1 ohne Tastatur, Bedienung rückseitig

auf Anfrage

## • Zubehör

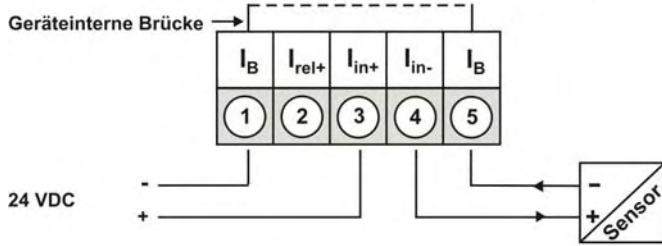
PC-basierte Konfigurationssoftware PM-TOOL, für Geräte ohne Tastatur; zur einfachen Einstellung von Standardgeräten, inkl. USB-Kabel und Geräte-Adapter. Programmierung erfolgt rückseitig über Schnittstelle.

**PM-TOOL-MUSB6**

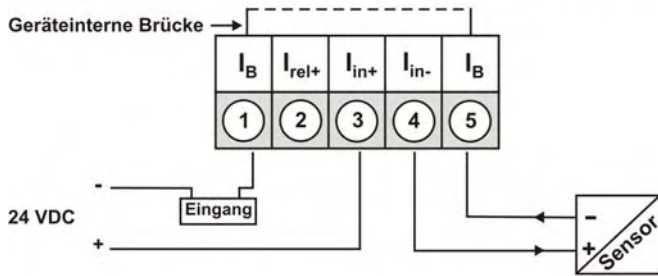
89,00

## Anschlussbilder (unsere Beispiele zeigen Geräte mit Schaltpunkten)

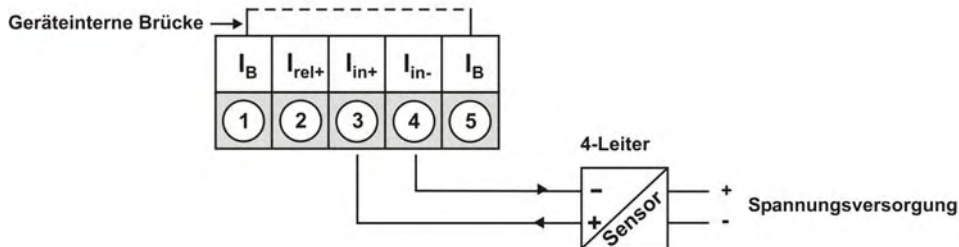
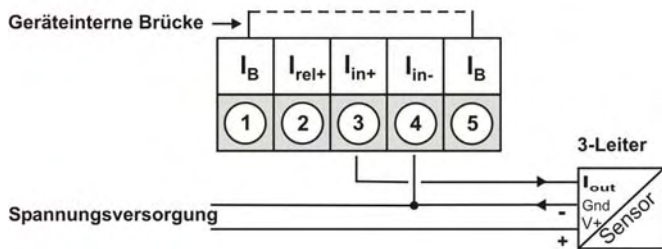
Stromschleifenanzeige in Verbindung mit einem Transmitter in Stromschleifentechnik:



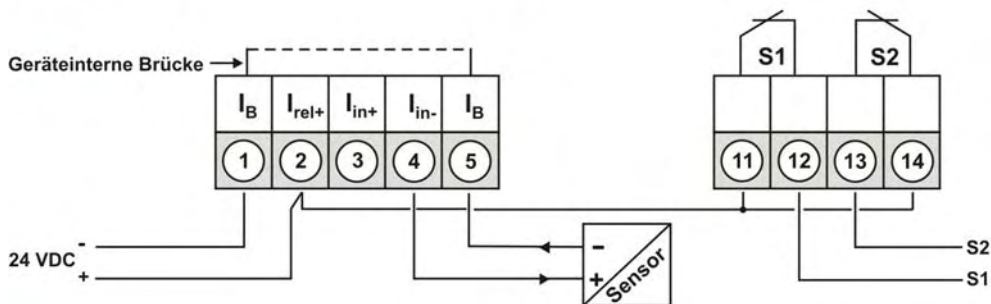
Stromschleifenanzeige in Verbindung mit einem weiteren Messeingang mit geringer Bürde:



Stromschleifenanzeige in Verbindung mit einem 3-/4-Leitersensor:



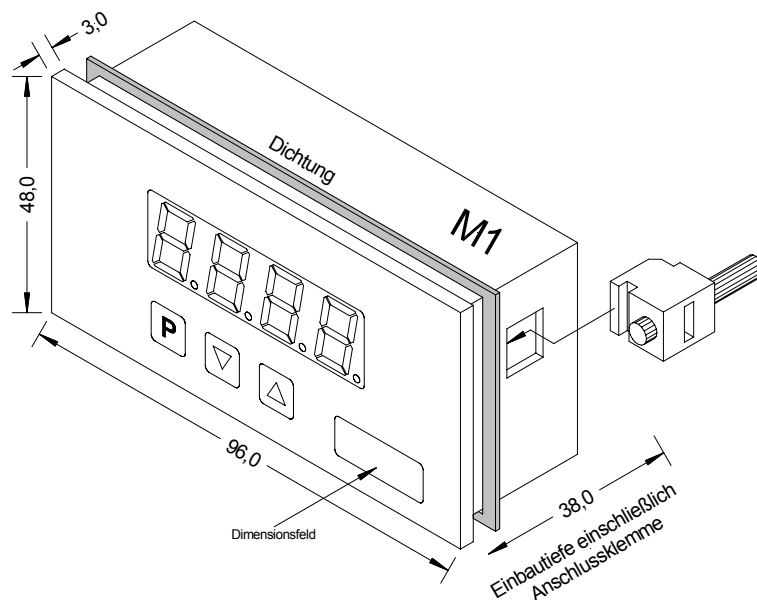
Stromschleifenanzeige mit aktivierten Ausgängen 24 VDC (bis 0,4 A):



# Technische Daten

<b>Abmessungen</b>	Gehäuse Einbauausschnitt Befestigung Gehäusematerial Dichtungsmaterial Schutzart  Gewicht Anschluss	B96 x H48 x T25 mm, (mit Steckklemme T= 38 mm) 92,0 <sup>+0,8</sup> x 45,0 <sup>+0,6</sup> mm Schraubelemente für Wandstärken bis 3 mm PC Polycarbonat, schwarz EPDM, 65 Shore, schwarz frontseitig IP65 Standard rückseitig IP00 ca. 100 g Steckklemme; Leitungsquerschnitt bis 2,5 mm <sup>2</sup>
<b>Anzeige</b>	Ziffernhöhe Segmentfarbe Anzeigebereich Schaltpunkte Überlauf Unterlauf Anzeigezeit	14 mm rot -1999 bis 9999 optisches Anzeigeblinken waagerechte Balken oben waagerechte Balken unten 0,1 bis 10,0 Sekunden
<b>Messeingang</b>	Eingang Messbereich Messfehler Spannungsabfall  Temperaturdrift Messzeit Messprinzip Auflösung	min. 3,5...max. 21 mA 4-20 mA 0,3% v. Messbereich, ± 1 Digit ca. 5,1 V ohne Schaltausgänge ca. 8,0 V mit Schaltausgängen Messbereich / Messfehler bei Messzeit = 1 Sekunde  100 ppm/K 0,1 ... 10,0 Sekunden sukzessive Approximation 12 Bit-Wandler 14 Bit (rauschfrei durch Oversampling bei 1 s Messzeit)
<b>Ausgang</b>	Schaltpunkte	potentialfreie PhotoMOS-Ausgänge max. Schaltspannung 30 VDC/AC max. Dauerstrom 0,4 A Spannungsfestigkeit AC: 400 V dauerhaft, 1800 V für 1 Minute
<b>Speicher</b>	Datenerhalt	Flash-Speicher (versorgungsunabhängig) ≥ 100 Jahre
<b>Umgebungs- Bedingungen</b>	Arbeitstemperatur Lagertemperatur Klimafestigkeit	0 bis + 60 °C -20 bis + 80 °C relative Feuchte 0-80% im Jahresmittel ohne Betauung
<b>CE-Zeichen</b>	Konformität gemäß Richtlinie 2004/108/EG	
<b>EMV</b>	EN 61326	
<b>Sicherheits- bestimmung</b>	gemäß Niederspannungsrichtlinie 2006/95/EG EN 61010; EN 60664-1	

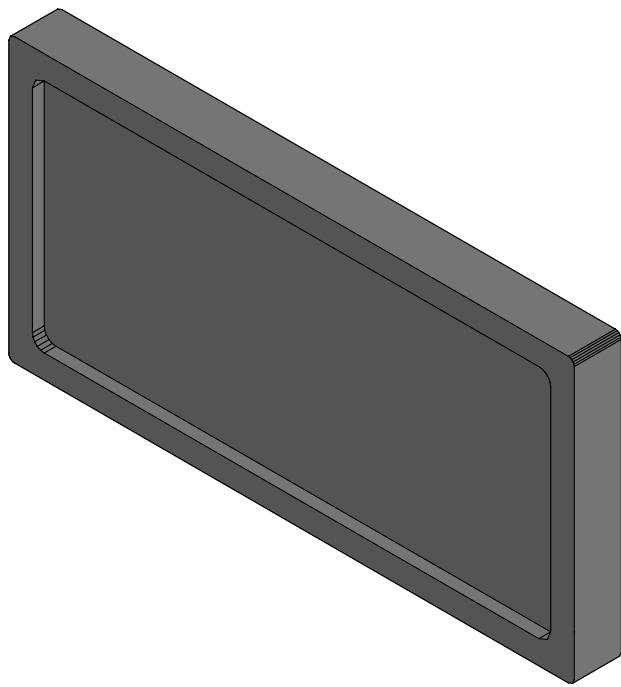
## Gehäuse:



# Bestellschlüssel

	M	1-	1	S	R	4	B.	0	0	0	1.	K	7	0	A	D	
<b>Grundtyp M-Serie</b>																	
<b>Einbautiefe</b> 38 mm mit Steckklemme			1														<b>Dimension</b> D physikalische Einheit (nach Wahl)
<b>Gehäusegröße</b> 96 x 48 x 25 mm			1														<b>Version</b> A A
<b>Anzeigenart</b> Stromschleife				S													<b>Schaltpunkte</b> 0 ohne 2 PhotoMOS-Ausgänge
<b>Anzeigenfarbe</b> Rot					R												<b>Schutzart</b> 1 ohne Tastatur, Bedienung rückseitig 7 IP65 / steckbare Klemme
<b>Anzahl der Stellen</b> 4-stellig						4											<b>Versorgungsspannung</b> K über Stromschleife
<b>Ziffernhöhe</b> 14 mm							B										<b>Messeingang</b> 1 Gleichstrom 4-20 mA
<b>Schnittstelle</b> ohne								0									<b>Analogausgang</b> 0 ohne
<b>Geberversorgung</b> ohne									0								

## Blindabdeckungen mit Befestigungsklammern



**GH009-06** 9,00

