

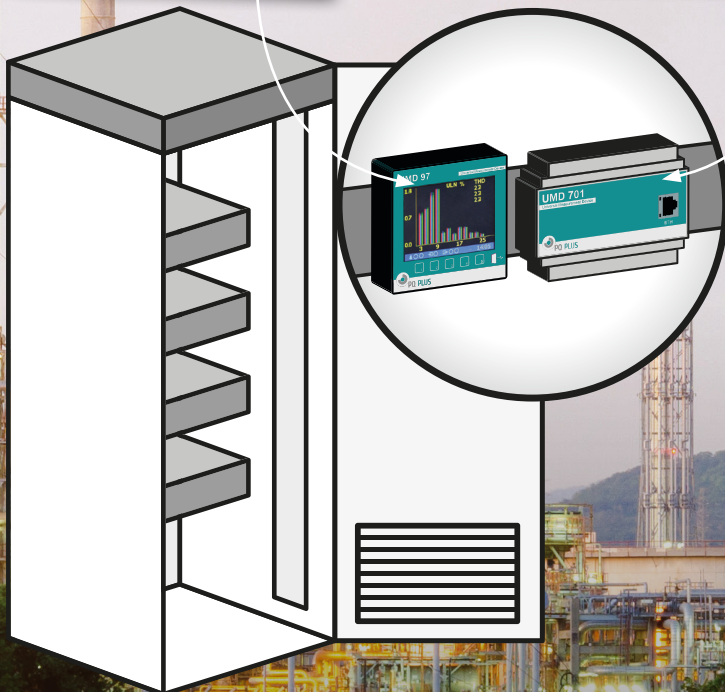
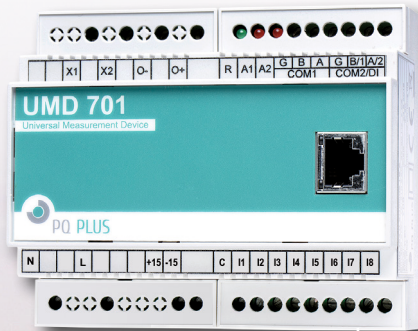
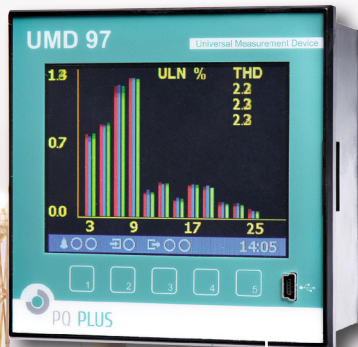
# Unsere Lösungen für die Prozessindustrie



**PRI:LOGY**  
SYSTEMS GMBH

Mit unseren Energiemessgeräten liefern wir die Werkzeuge für eine moderne messtechnische Ausstattung aller Messpunkte von der Trafostation über die NSHV bis zur Unterverteilung. Damit können wir Versorgungssicherheit nach den gängigen Normen überwachen (zB ISO 61000-4-30) und sicherstellen.

Messen Sie sowohl die Einspeisung als auch alle Abgänge kontinuierlich, so granular wie nötig. Alarmierungsmanagement und Anbindung an Fernwirkssysteme sind selbstverständlich.



## Verbräuche und Netzqualität erfassen und alle Abgänge überwachen mit 690V ...

... mit dem UMD Messgeräten den Verbrauch und die Spannungsqualität als auch Fehlerströme kontinuierlich messen. Wir bieten unseren Kunden mit unseren Produkten das komplette Spektrum zur Lösung aller Mess-Aufgaben und damit Instrumente zur nachhaltigen Nutzung elektrischer Energie. Kommunikation über Modbus/TCP oder RTU zu allen Automatisierungslösungen möglich.

Ihr Plus  
für mehr  
Leistung.

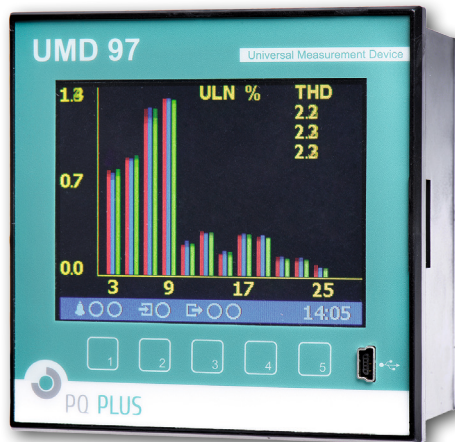
Überprüfen und Erfassen Sie kontinuierlich die Netzqualität mit den Universalmessgeräten UMD 97 und UMD 96S/EL. Die Auswertung erfolgt mit der Software Envis oder mit alternativen Software Systemen zur Gridvisualisierung.



**PRI:LOGY**  
SYSTEMS GMBH

**Alle Geräte für 690V AC Version lieferbar**

- 4-phasige Messung von Strom und Spannung mit bis zu 3 Tarifen im 6-Quadranten-Betrieb
- Netzqualität nach ISO 50160, EN 61000-4-30, EN 61557-12
- Großer 512MB Speicher
- Oszilloskopfunktionen für Strom und Spannung
- Triggersignale für Grenzwertereignisse
- Modbus-Master mit bis zu 31 Modbus Slaves
- Datenlogger – auch für Messwerte der Slaves
- Integrierter Webserver für Ihre Live-Messwerte
- Digitale Ein/ Ausgänge
- Ethernet (ModbusTCP-IP)
- RS485 Modbus
- GPS /DCF Eingang
- Auch zum Direktanschluss von Flexiblen Stromwandlern (Rogowskispulen) geeignet

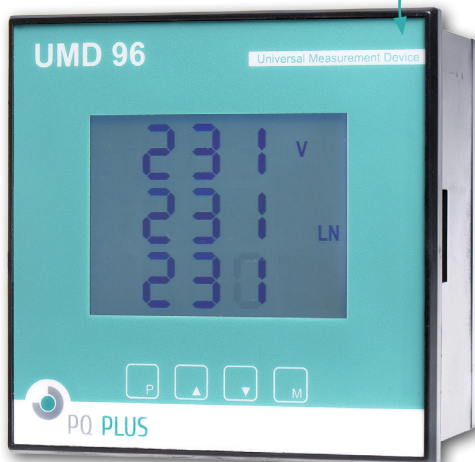


**Für den Schalttafeleinbau  
96x96 mm, Netzqualität  
in Klasse S**

- 5 Tastenbedienung
- Farb-Grafik-Display
- Oberschwingung bis zur 50sten Harmonischen
- USB-Anschluss

**Einsatz**

Die Geräte werden sowohl in der intelligenten Ortsnetzstation, sowie in der NSHV bei Energieversorgern und in anspruchsvollen Industrieanwendungen eingesetzt.



**Das UMD 96  
einfach mehr drin**

- 4 Quadrantenmessung
- LED beleuchtetes Display
- integrierte OS Messung bis 50. Harmonische U/I
- 4 Bedientasten
- Webserver / ModbusTCP / Modbus-seriell / M-Bus
- Digitale Ein-/Ausgänge
- Auch zum Direktanschluss von Flexiblen Stromwandlern (Rogowskispulen) geeignet



**Pri:Logy Systems GmbH**  
Neuhausweg 12  
4061 Pasching, Austria

Tel: +43(0)7229 90201  
Fax: +43(0)7229 90251  
E-Mail: office@prilogy-systems.at  
Internet: www.prilogy-systems.at

**Ihr Plus  
für mehr  
Leistung.**