

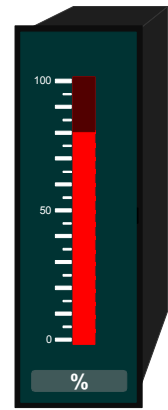
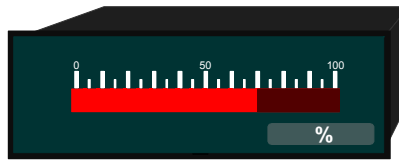
Bargraph vertikal oder horizontal

BVO2, BHO2

- ohne Schaltpunkte
- 20 Segment Bargraph
- über Poti einstellbarer Anzeigebereich
- Spannungs-/Stromeingang 0 bis 50 VDC oder mA DC
- schnelle Reaktionsgeschwindigkeit
- Schutzart IP40

Bargraph

- Gleichspannung
- Gleichstrom



• Gleichspannung, Gleichstrom

①	②	③	④	⑤
50 V	0/4-20 mA	0 V	-	+
Signaleingänge (DC)		24 VDC		

Versorgung 24 VDC
(galvanisch getrennt)

	BESTELLNUMMER	EUR
	(ohne Optionen)	
vertikal	BVO 2.001.576B	148,25
horizontal	BHO 2.001.576B	148,25

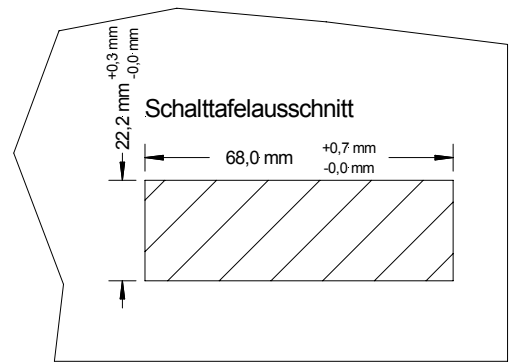
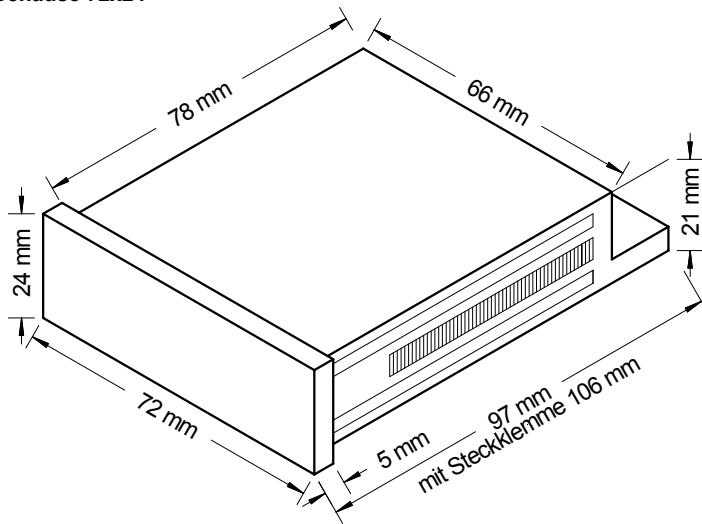
(Transmitteranschlüsse siehe Seite 9!)

OPTIONEN	BVO, BHO... Gleichspannung	Mehrpreis
		EUR
Grüne LED	x	12,80
Schutzart IP54 frontseitig	x	6,15
Schutzart IP65 frontseitig	x	28,10
Andere Messeingänge auf Anfrage	x	
Andere Spannungsversorgungen auf Anfrage!	x	
Dimensionsbeschriftung nach Wahl	x	

Technische Daten

Abmessungen	Gehäuse	72 x 24 x 106 mm, einschließlich Steckklemme
	Einbauausschnitt	68 ^{+0,7} x 22,2 ^{+0,3} mm
	Befestigung	rastbares Schraubelement für Wandstärken bis 50 mm
	Gehäusematerial	PC/ABS-Blend, Farbe schwarz, UL94V-0
	Schutzart	frontseitig IP40
	Anschluss	IP00
	Gewicht	ca. 80 g
	Anschluss	rückseitig durch Steckklemmen bis 1,5 mm ²
Eingang	Messbereich	0...50 V (U _{min} = 5 V, U _{max} = 60 V); 0/4...20 mA (I _{min} = 8 mA, I _{max} = 25 mA)
	Eingangswiderstand	alle Bereiche über Anschlussklemme wählbar/ Offseteinstellung erfolgt über Offsetpoti Ri bei: 10 V = 100 K Ω 20 mA = 100 Ω
Genauigkeit	Auflösung	20 Digit
	Messfehler	+/- 1 Digit
	Temp. Koeff.	100 ppm/K
Netzteil	Versorgungsspannung	24 VDC +/-10% galvanisch getrennt
	Leistungsaufnahme	ca. 1,5 VA
Anzeige	Display	Balkenanzeige 20 Digit rot / optional grün
Umgebungsbedingungen	Arbeitstemperatur	0 bis + 60 °C
	Lagertemperatur	-20 bis + 80 °C

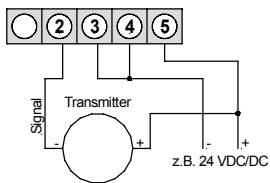
Gehäuse 72x24



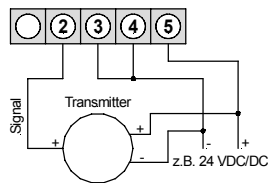
Anschlussbilder

BVO, BHO...

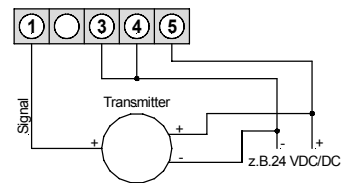
2-Leiter: 4-20 mA



3-Leiter: 0-20 mA
4-20 mA



3-Leiter: 0-10 V/0-5 V
1-6 V



Bestellschlüssel BVO1, BHO1, BVO2, BHO2

Bargraph – Gleichspannung, Gleichstrom

B H O 2 0 0 1 5 7 6 B

Grundtyp		Interner Index
Einbaulage horizontal vertikal	<input type="checkbox"/> H <input type="checkbox"/> V	Mechanische Optionen <input type="checkbox"/> 5 Schutzart IP54 <input type="checkbox"/> 6 Schutzart IP40 <input type="checkbox"/> 7 Schutzart IP65
Digitalanzeige (numerisch) ohne Anzeige	<input type="checkbox"/> 0	Versorgungsspannung <input type="checkbox"/> 7 24 VDC galvanisch getrennt
Anzahl der Anzeigebalken 10 20	<input type="checkbox"/> 1 <input type="checkbox"/> 2	Gehäusegröße <input type="checkbox"/> 5 72x24 <input type="checkbox"/> 7 48x24
Geberversorgung nicht möglich	<input type="checkbox"/> 0	Messeingang <input type="checkbox"/> 1 Gleichspannung, Gleichstrom
Analogausgang nicht möglich	<input type="checkbox"/> 0	