



Digitales Einbauinstrument - Sollwertgeber 5-stellig

M2

- rote Anzeige von -19999...99999 Digits (optional grün, orange oder blau)
- geringe Einbautiefe: 70 mm ohne steckbare Schraubklemme
- Anzeigenjustierung über Werksvorgabe oder direkt am Sensorsignal möglich
- definierbarer Einstellbereich für den Sollwert
- konfigurierbarer Ausgabebereich zwischen 0-10 V oder 0/4-20 mA
- einstellbare Schrittweite pro Tastendruck
- Anzeigenblinken bei Grenzwertüberschreitung/Grenzwertunterschreitung
- Digitaleingänge für Schlüsselschalter oder externe Verstelltasten
- Null-Taste zum schnellen Abruf eines Defaultwertes
- konfigurierbarer Code als Verstellschutz für den Sollwert
- verschiedene Bedienvarianten für das Sollwertverstellen
- optionales Startverhalten mit letztem Einstellwert oder Defaultwert
- optionale Geschwindigkeitsstufen für das Verstellen des Sollwertes
- schnelle Reaktion beim Verstellen des Vorgabewertes (Rampenfunktion)
- Programmiersperre über Codeeingabe
- Schutzart IP65 frontseitig
- steckbare Schraubklemme
- optional: 2 Relaisausgänge (Wechsler)
- Zubehör: PC-basiertes Konfigurationskit PM-TOOL mit CD & USB-Adapter für Anzeigen ohne Tastatur und zur einfachen Parametrierung von Standardgeräten
- **Auf Anfrage: Geräte für Arbeitstemperaturen von -40° ... 80°C oder von -25°...60°C**

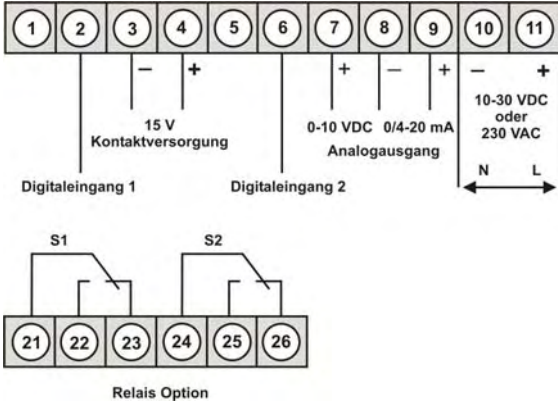
Digitale Einbauminstrumente

• Sollwertgeber



BESTELLNUMMER EUR
(ohne Optionen)

• Sollwertgeber



Versorgung 230 VAC

M2-1GR5B.00X0.570BD 260,00

Versorgung 10-30 VDC

M2-1GR5B.00X0.670BD 330,00

Bestellschlüssel Optionen:

M	2-	1	G	R	5	B.	0	X	0	0.	5	7	0	B	D
M	2-	1	G	R	5	B.	0	X	0	0.	6	7	0	B	D

EUR

2	2 Relaisausgänge	30,00
1	ohne Tastatur, Bedienung rückseitig	auf Anfrage
B	Blau	44,00
G	Grün	10,00
Y	Orange	4,00

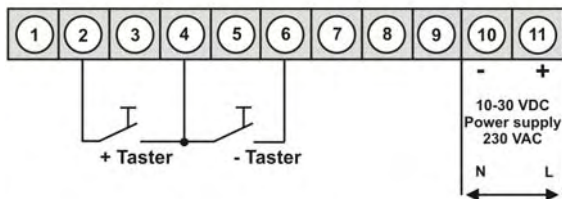
• Zubehör

PC-basierte Konfigurationssoftware PM-TOOL, für Geräte ohne Tastatur; zur einfachen Parametrierung von Standardgeräten, inkl. CD und USB-Adapter. Programmierung erfolgt rückseitig über Schnittstelle.

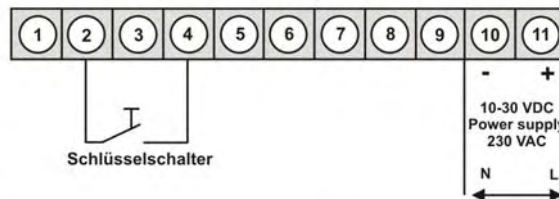
PM-TOOL-MUSB4 89,00

Anschlussbeispiele:

Externe Einstelltaster +/-



Einstellsperre für Vorgabewert



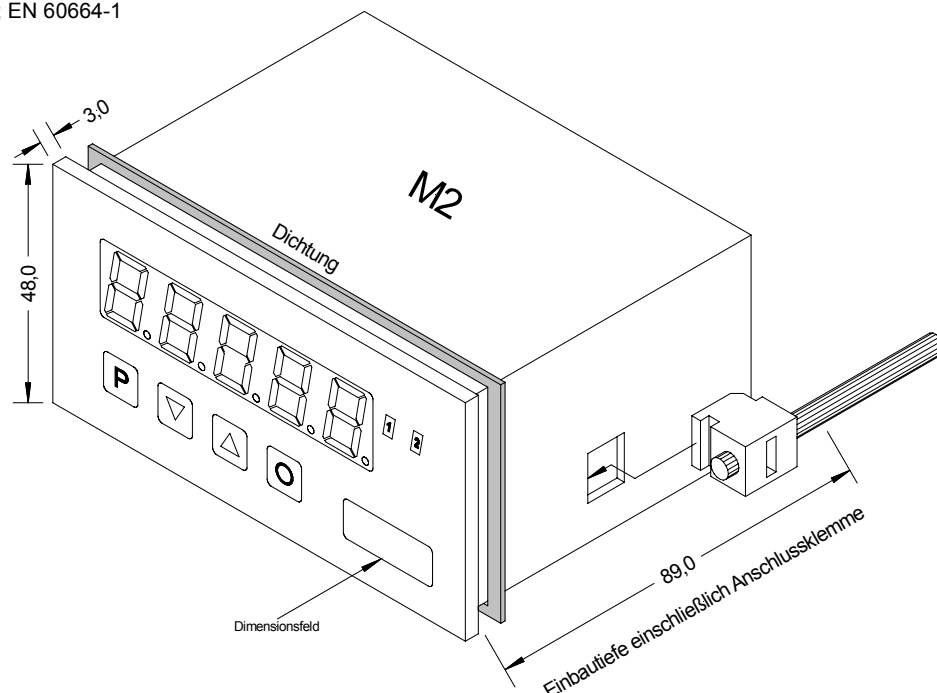
Hinweis: Beachten Sie den gewählten Eingangslevel *IN.LEV!*

Hinweis: Beachten Sie den gewählten Eingangslevel *IN.LEV!*

Technische Daten

Abmessungen	Gehäuse	B96 x H48 x T70 mm, (mit Steckklemme T= 89 mm)
	Einbauausschnitt	92,0 ^{+0,8} x 45,0 ^{+0,6} mm
	Befestigung	Schraubelemente für Wandstärken bis 3 mm
	Gehäusematerial	PC Polycarbonat, schwarz
	Dichtungsmaterial	EPDM, 65 Shore, schwarz
	Schutzart	frontseitig IP65 Standard rückseitig IP00
	Gewicht	ca. 200 g
	Anschluss	Steckklemme; Leitungsquerschnitt bis 2,5 mm ²
Anzeige	Anzeige	5-stellig
	Ziffernhöhe	14 mm
	Segmentfarbe	rot (Standard), optional auch als grün, orange und blau
	Anzeigebereich	-19999 bis 99999
	Grenzwerte	optisches Anzeigeblinken
	Überlauf	waagerechte Balken oben
	Unterlauf	waagerechte Balken unten
	Anzeigezeit	0,1 bis 10,0 Sekunden
Messeingang <i>M2-1GR5B.00X0...</i> <i>Sollwertgeber</i>	2 Digitaleingänge	High/Low-Pegel: > 10 V / < 6 V – U _{in} max. 30 V TTL-Pegel: > 4,6 V / < 1,9 V
	Eingangswiderstand	R _i bei ~5 kΩ
Ausgang	Relais	mit Wechslerkontakt 250 V / 5 AAC, 30 V / 5 ADC
	Schaltspiele	30 * 10 ³ bei 5 AAC, ADC ohmsche Last 10 * 10 ⁶ mechanisch Trennung gemäß DIN EN50178 / Kennwerte gemäß DIN EN 60255
	Analogausgang	0-10 VDC, 0/4-20 mA (16 Bit) umschaltbar
	Kontaktversorgung	15 VDC / 10 mA
Netzteil	Versorgung	230 VAC +/- 10 % (max. 10 VA) 10-30 VDC +/- 10 %, galvanisch getrennt (max. 4 VA)
Speicher	EEPROM	
	Datenerhalt	≥ 100 Jahre
Umgebungs- Bedingungen	Arbeitstemperatur	0 bis + 50 °C
	Lagertemperatur	-20 bis + 80 °C
	Klimafestigkeit	relative Feuchte 0-85% im Jahresmittel ohne Betauung
CE-Zeichen	Konformität gemäß Richtlinie 2004/108/EG	
EMV	EN 61326	
Sicherheits- bestimmung	gemäß Niederspannungsrichtlinie 2006/95/EG EN 61010; EN 60664-1	

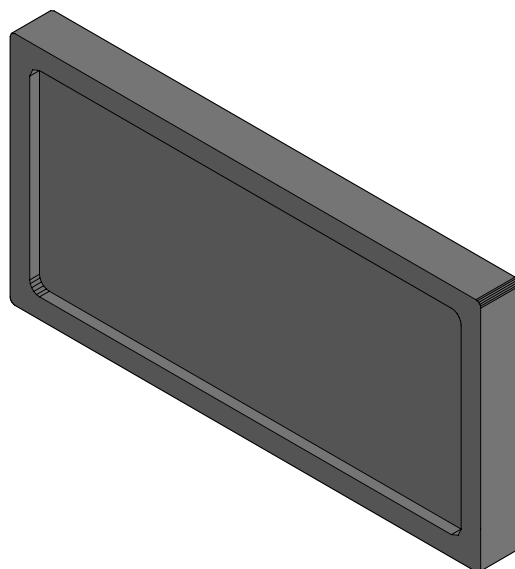
Gehäuse:



Bestellschlüssel M2 - Digitalanzeiger Standard

	M	2-	1	G	R	5	B.	0	0	X	0.	6	7	0	B	D	
Grundtyp M-Linie																	Dimension
Einbautiefe 89 mm (mit Steckklemme)																	<input type="checkbox"/> D physikalische Einheit (nach Wahl)
Gehäusegröße 96 x 48 x 70 mm (BxHxT)																	Version <input type="checkbox"/> B B
Anzeigenart Sollwertgeber																	Schaltpunkte <input type="checkbox"/> 0 kein Schaltpunkt <input type="checkbox"/> 2 2 Relaisausgänge
Anzeigenfarben Blau Grün Rot Orange																	Schutzart <input type="checkbox"/> 1 ohne Tastatur, Bedienung rückseitig <input type="checkbox"/> 7 IP65 / steckbare Klemme
Anzahl der Stellen 5-stellig																	Versorgungsspannung <input type="checkbox"/> 4 115 VAC zzgl. 10,25€ <input type="checkbox"/> 5 230 VAC <input type="checkbox"/> 6 10-30 VDC galv. getrennt
Ziffernhöhe 14 mm																	Messeingang <input type="checkbox"/> 0 ohne
Digitaleingang 2 (Standard)																	Analogausgang <input type="checkbox"/> X 0-10 VDC, 0/4-20 mA
Geberversorgung ohne																	

Blindabdeckungen mit Befestigungsklammern



GH009-06

9,00