



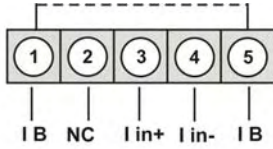
Digitales Einbauminstrument 4-stellig

M1-Stromschleife

- rote Anzeige von -1999...9999 Digits
- geringe Einbautiefe: 40 mm ohne steckbare Schraubklemme
- Anzeigenjustierung über Werksvorgaben oder direkt am Sensorsignal möglich
- Min-/Max-Werteerfassung
- 10 parametrierbare Stützpunkte
- Anzeigenblinken bei Grenzwertüberschreitung / Grenzwertunterschreitung
- Tara- bzw. Offsetwerteinstellung
- Programmiersperre über Codeeingabe
- Schutzart IP65 frontseitig
- steckbare Schraubklemme
- optional 2 galvanisch getrennte Schaltausgänge
- Zubehör: PC-basiertes Konfigurationskit PM-TOOL mit CD & USB-Adapter für Anzeigen ohne Tastatur und zur einfachen Parametrierung von Standardgeräten
- **Auf Anfrage: Geräte für Arbeitstemperaturen von -40° ... 80°C oder von -25°...60°C**

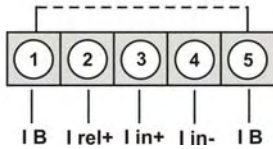
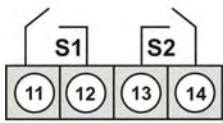
Digitale Einbauminstrumente

- Stromschleifenanzeige Gleichstrom 4-20 mA



BESTELLNUMMER **EUR**
(ohne Optionen)

M1-3SR4B.0001.K70AD 135,00



M1-3SR4B.0001.K72AD 155,00

Bestellschlüssel Optionen:

EUR

M	1-	3	S	R	4	B.	0	0	0	1.	K	7	0	A	D
M	1-	3	S	R	4	B.	0	0	0	1.	K	7	2	A	D

1 ohne Tastatur, Bedienung rückseitig

auf Anfrage

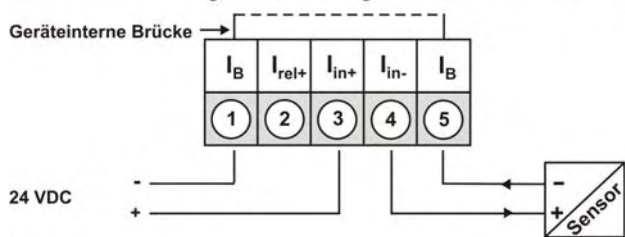
• Zubehör

PC-basierte Konfigurationssoftware PM-TOOL, für Geräte ohne Tastatur; zur einfachen Einstellung von Standardgeräten, inkl. USB-Kabel und Geräte-Adapter. Programmierung erfolgt rückseitig über Schnittstelle.

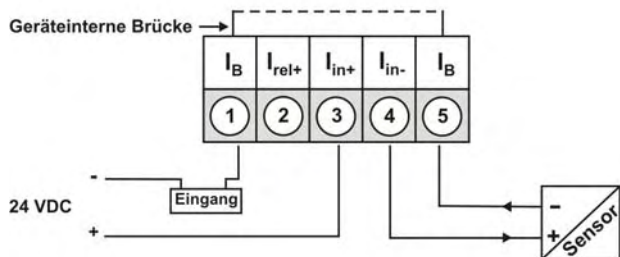
PM-TOOL-MUSB6 89,00

Anschlussbilder

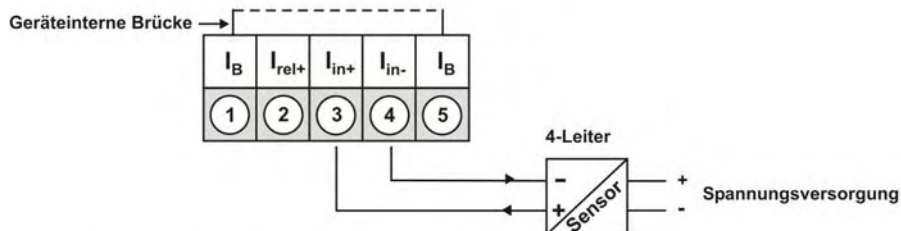
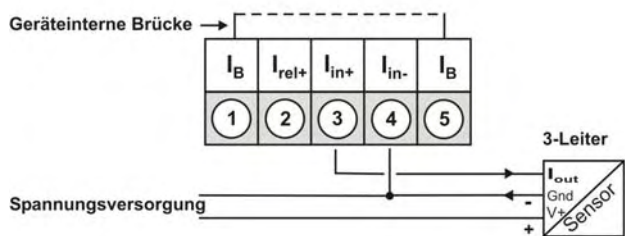
Stromschleifenanzeige in Verbindung mit einem Transmitter in Stromschleifentechnik:



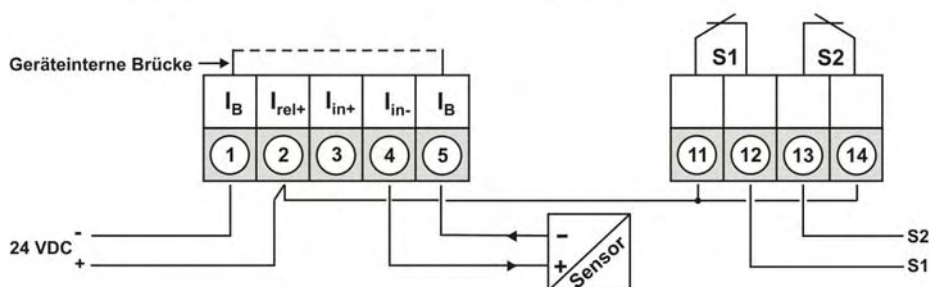
Stromschleifenanzeige in Verbindung mit einem weiteren Messeingang mit geringer Bürde:



Stromschleifenanzeige in Verbindung mit einem 3-/4-Leitersensor:



Stromschleifenanzeige mit aktivierten Ausgängen 24 VDC (bis 0,4 A):



Technische Daten

Abmessungen

Gehäuse	B96 x H24 x T40 mm, (mit Steckklemme T=63 mm)
Einbauausschnitt	92,0 ^{+0,8} x 22,2 ^{+0,3} mm
Befestigung	Schraubelemente für Wandstärken bis 3 mm
Gehäusematerial	PC Polycarbonat, schwarz
Dichtungsmaterial	EPDM, 65 Shore, schwarz
Schutzart	frontseitig IP65 Standard rückseitig IP00
Gewicht	ca. 100 g
Anschluss	Steckklemme; Leitungsquerschnitt bis 2,5 mm ²

Anzeige

Ziffernhöhe	14 mm
Segmentfarbe	rot
Anzeigebereich	-1999 bis 9999
Schaltpunkte	optisches Anzeigeblinken
Überlauf	waagerechte Balken oben
Unterlauf	waagerechte Balken unten
Anzeigezeit	0,1 bis 10,0 Sekunden

Messeingang

Eingang	min. 3,5...max. 21 mA
Messbereich	4-20 mA
Messfehler	0,3% v. Messbereich, ± 1 Digit
Spannungsabfall	ca. 5,1 V ohne Schaltausgänge ca. 8,0 V mit Schaltausgängen Messbereich / Messfehler bei Messzeit = 1 Sekunde
Temperaturdrift	100 ppm/K
Messzeit	0,1 ... 10,0 Sekunden
Messprinzip	sukzessive Approximation
Auflösung	12 Bit-Wandler 14 Bit (rauschfrei durch Oversampling bei 1 s Messzeit)

Ausgang

Schaltpunkte	potentialfreie PhotoMOS-Ausgänge max. Schaltspannung 30 VDC/AC max. Dauerstrom 0,4 A Spannungsfestigkeit AC: 400 V dauerhaft, 1800 V für 1 Minute
--------------	--

Speicher

Datenerhalt	Flash-Speicher (versorgungsunabhängig) ≥ 100 Jahre
-------------	---

Umgebungs- Bedingungen

Arbeitstemperatur	0 bis + 60 °C
Lagertemperatur	-20 bis + 80 °C
Klimafestigkeit	relative Feuchte 0-80% im Jahresmittel ohne Betauung

CE-Zeichen

Konformität gemäß Richtlinie 2004/108/EG

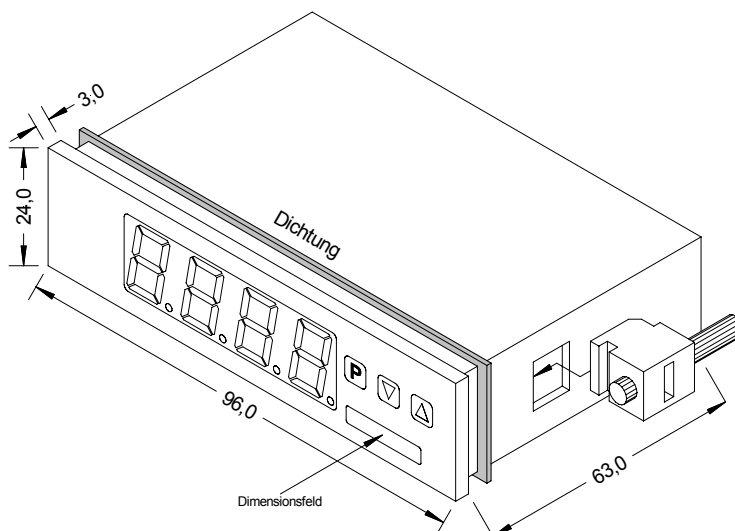
EMV

EN 61326

Sicherheits- bestimmung

gemäß Niederspannungsrichtlinie 2006/95/EG
EN 61010; EN 60664-1

Gehäuse:

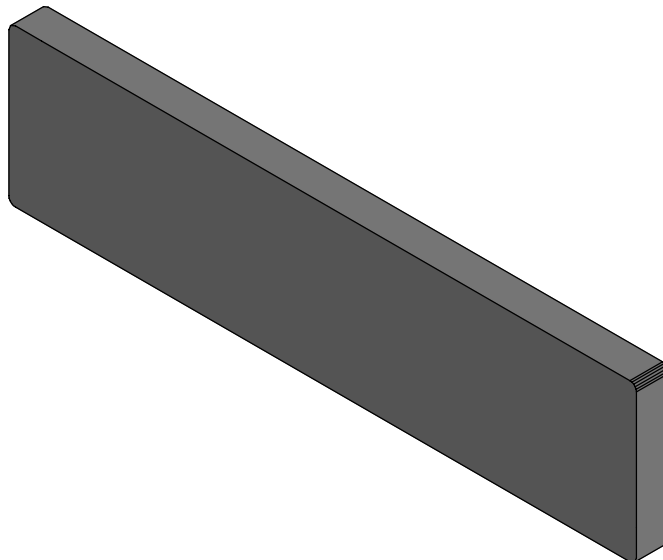


Bestellschlüssel

	M	1-3	S	R	4	B.	0	0	0	1.	K	7	0	A	D	
Grundtyp M-Serie																
Einbautiefe 63 mm mit Steckklemme																Dimension <input type="checkbox"/> D physikalische Einheit (nach Wahl)
Gehäusegröße 96 x 24 x 40 mm																Version <input type="checkbox"/> A A
Anzeigenart Stromschleife																Schaltpunkte <input type="checkbox"/> 0 ohne <input type="checkbox"/> 2 PhotoMOS-Ausgänge
Anzeigenfarbe Rot																Schutzart <input type="checkbox"/> 1 ohne Tastatur Bedienung rückseitig <input type="checkbox"/> 7 IP65/steckbare Klemme
Anzahl der Stellen 4-stellig																Versorgungsspannung <input type="checkbox"/> K über Stromschleife
Ziffernhöhe 14 mm																Messeingang <input type="checkbox"/> 1 Gleichstrom 4-20 mA
Schnittstelle ohne																Analogausgang <input type="checkbox"/> 0 ohne
																Geberversorgung <input type="checkbox"/> 0 ohne

Blindabdeckungen

mit Befestigungsklammern



GH022-07

7,90

